



ぽえぽえぽえ〜

沙花叉がえっちな  
催眠アプリなんかで

感じるわけ  
ないんですけど〜?w

そんなアプリが  
効くわけないじゃん

妄想も大概に  
しとけよな〜!

はっ♡

はっ♡

ズツ♡

ズツ♡

ズツ♡





一時間後

連続甘イキモード



はっ♡

はっ♡

イツく……!!

はあ…♡はあ…♡

ちよちよ…  
ちよい休まない…?

さっきから  
身体が変なんだけど…

やっぱ…  
イクの止まんないし…

こんな状況で男の人と  
触れ合ってたなら  
意識しちゃうじゃん…♡

ズツ♡

ズ





子宮が  
めちゃくちや  
疼いてる…❤

はっ♡  
はっ♡

何スマホ  
操作してんのよ…❤

ほんとに  
えっちなアプリで  
沙花叉  
操作されてるのかも…

オキオキ

ヘンタイ!  
ヘンなこと  
しないでよね…!!

ズッ♡  
ズッキン♡  
ズッキン♡

早く沙花叉の身体  
元に戻しなさいよ!



受精確率MAXと...

おいおいおい...っ！

そんなの  
今の沙花叉にしたら  
絶対まずいって...！

ほんとに今頭の中  
そういう妄想で

いっばい  
なんだから...ッ！

アイドルなんだから  
妊娠なんて  
絶対ダメなの...！！

ぽちゃんっ♡

ぽちゃんっ♡



はっ♡

はっ♡

スッ♡

スッ♡

スッ♡

スッ♡



……っイグツ

甘いキ強くなってきた…♡

ふにゃあ…♡

でも…  
も…もし…  
受精しちやっても

飼育員さんのこと  
なんて好きに  
ならないし…!♡

だから沙花又の勝ち  
なんだからね♡

ぽえぽえ…♡

ぽちゅんっ♡

ズツ♡  
ズツ♡

ズツ♡

ぽちゅんっ♡

ズツ♡

さらに一時間後

ガチ恋ラブラブモード  
親愛度200%



ちゃっ♡

えへへ〜大好き♡  
んべあつ…♡  
はあつ…♡

はっ♡  
はっ♡  
ちゃっ♡

もっとなごの深く  
突いてよ♡  
龟头をぎゅ〜って  
してあげるから  
絶対気持ちいいよ♡

イチャラブカップル  
なんだから  
当然だよ♡

ズッ♡

ズッ♡

ぽっ♡

ぽっ♡



ちゅくしながらイこ♡

沙花叉も  
頭ふわわって  
なってきた…♡

愛情たっぷり  
ほかほかザーメン

せーんぶ受け止めて  
あげる♡

大好きって想い合いながら  
沙花叉の  
赤ちゃんのお部屋に  
お射精しよ…♡



はっ♡  
はっ♡

はぁん♡  
はぁん♡

トッ♡  
トッ♡

トッ♡  
トッ♡



イツ……く……  
イカされる……

はぁんっ  
はっ

い……く……  
ハッ

ハッ  
ハッ

ハッ  
ハッ





沙花叉の  
媚び媚びおまんこ  
喜んじゃってる…♡

ド  
ゴ  
ッ

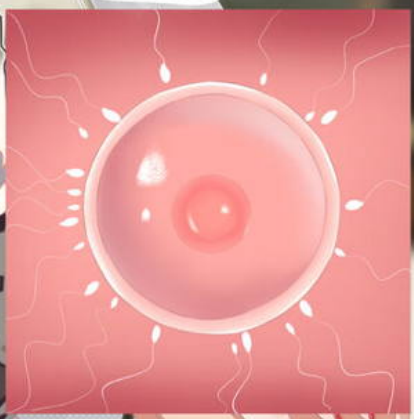
こんな気持ちいいの  
だったら  
受精して即着床  
間違いないよお…♡♡  
幸せ…♡

沙花叉の  
旦那様専用おまんこに  
ザーメン沁みるう…♡





沙花又達さ〜  
これから毎日  
ラブラブイチャイチャ  
しようね♥



あまあま新婚生活  
始まっちゃう♥

ず〜っと  
いっしょだよ♥

一日中ハメハメ  
パコパコだよ♥

トワン♥

トワン♥

びゅん♥

びゅん♥



催眠を解除します  
しばらくお待ちください

超過した親愛度は  
通常時にも  
引き継がれます

何を言って…  
いつでも沙花又達は  
ガチ恋カップルでしょ？

っへ…へ…  
♡…

え？  
この後の  
表情が楽しみ…？

つづく…

トランス

トランス



# 排卵中

親愛度 80% >  
受精確率 100% >  
着床確率 100% >

- 昇
- 願望
- 強制排卵
- 感情抑制
- 愛情表現





# 排卵中

親愛度 80 % >

受精確率 100 % >

着床確率 100 % >

昇

願望

強制排卵

感情抑制

愛情表現



# 排卵中

親愛度 80 % >

受精確率100 % >

着床確率100 % >

昇

願望

強制排卵

感情抑制

愛情表現

- 
- 
- 
- 
- 
-



# 排卵中

親愛度 80 % >

受精確率 100 % >

着床確率 100 % >

昇

願望

強制排卵

感情抑制

愛情表現





# 排卵中

親愛度 200% >  
受精確率100% >  
着床確率100% >

- 昇
- 願望
- 強制排卵
- 感情抑制
- 愛情表現



# 排卵中

親愛度 200% >  
受精確率 100% >  
着床確率 100% >

- 昇
- 願望
- 強制排卵
- 感情抑制
- 愛情表現



# 排卵中

親愛度 200% >

受精確率 100% >

着床確率 100% >

昇

願望

強制排卵

感情抑制

愛情表現



16:09

# 排卵中

親愛度 200% >  
受精確率 100% >  
着床確率 100% >

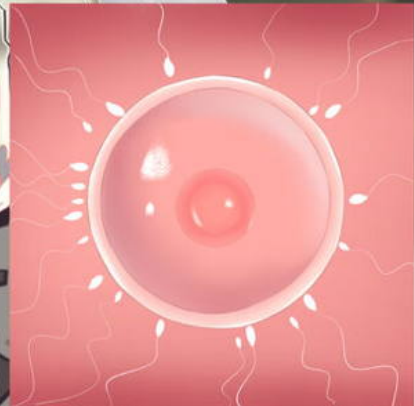
- 昇
- 願望
- 強制排卵
- 感情抑制
- 愛情表現



# 排卵中

親愛度 200% >  
受精確率100% >  
着床確率100% >

- 昇
- 願望
- 強制排卵
- 感情抑制
- 愛情表現





# 排卵中

親愛度 200% >  
受精確率100% >  
着床確率100% >

- 昇
- 願望
- 強制排卵
- 感情抑制
- 愛情表現