





時間多目にとってたはずなのにいつも締め切りぎりぎりになる罫。
特に今回は他の依頼や、ネーム全ボツにしたりする事があったために
やっぱり時間が押してる事に。なぜ一日2・3時間しか寝れない時間割になるのか…
ともあれ、今回は久しぶりに天子本です。白蓮とふたりでプリキュアってますが
性格上天子がメイン…あれなにこのHCプリキky

ともあれ、コロコロ動く天子のウザかわいさとか、他の人のイラストと比べると
やけに「おねえちゃん」な白蓮に利を見出してくれたらいいなあとか。
それでは本編へ！

出現キャラ紹介。…紹介？



比那名居天子
相変わらずフリーダムな天界のお嬢様。無駄に行動力が高いため思ったことを即実行する。
自己中な来海えりk
胸に無駄なものがないせいか身体能力は高い。
自業自得が得意技。



博麗霊夢
ドライに見えて、意外と面倒みがいい

いわゆるツンデレイム
もう、素直になっちゃいなYo!



聖白蓮
非常に人間が出来た人で自己中な天子とは正反対。プロポーションも正反対。
浦島効果に加え、おっとりお姉さん風の性格の為天然色がひどい。顔と性格に似合わず肉体派。行動理念がめだかちゃん。



アリス・マーガトロイド
小傘とならんで不幸属性より言動その他はかなり一般常識に近い。気位は高いが、面倒見はいい。レイブ目が似合う



多々良小傘
無駄にちょっかい出してくるけども基本的に報われない不幸属性の子前向きなようで斜め上を目指してるあたりが残念頭脳。趣向の似ているぬえとよく行動している。
基本泣き虫なのですぐ泣く。



霧雨魔理沙
女ジャイアン。
対峙すると基本やるかやられるか

探索系のネタの場合大概犯人



封獣ぬえ
いたずらっ子なのでよく他人にちょっかい出しに行く。しかも内容が結構厄介。ほぼ無害の小傘とちがって実害があるのでしっぺ返しも痛い。
ぬえええん

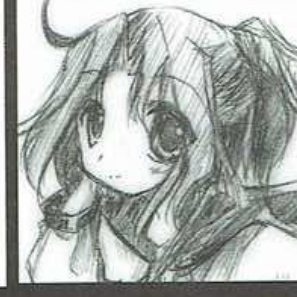


ナズーリン
力は弱いが頭脳で何とかするタイプ
結果がでるまで独自路線で突っ走る

そのせいかKYなタイミングで報告したり、なんか変なトコに出没したりする
他人の都合？知るか！



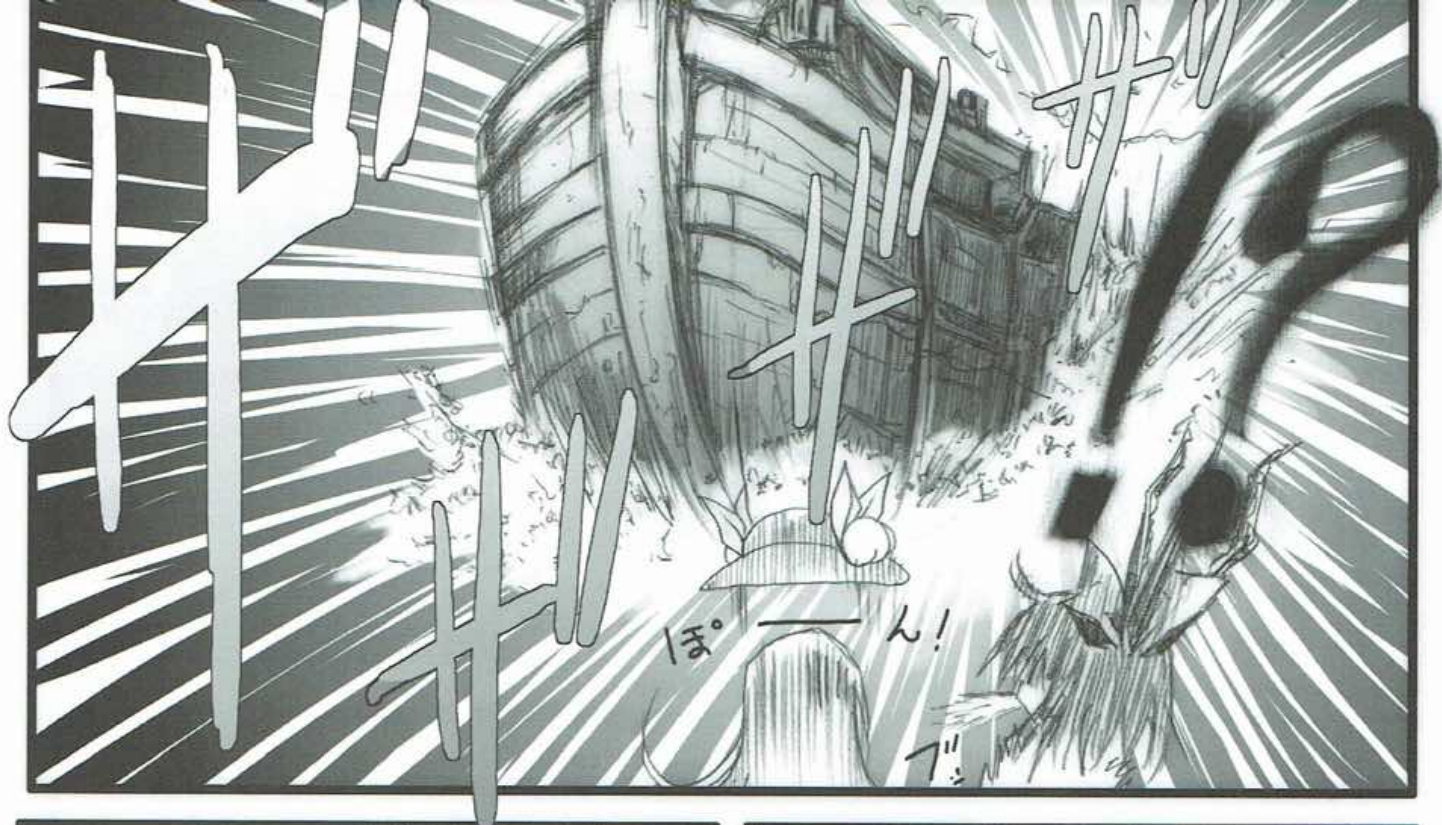
村紗水蜜
錨のクェイサー。聖の聖乳を飲んで錨とか水とかを精製…
そんな設定はない。
聖が好きすぎてちょっと危ない。



雲居一輪
ハイカラ中☆

…だれてぬえ。

※でてません













よし、このまま妖怪退治とでも
しやれこむとしますか♪

またこっぴど展開!?
……うう、まけないもん!

手加減なんか
しないからね!

ゲリラ
台風!

チヤ。

気符

「天啓氣象の剣」

スペルブレイク

う
う
み

ッ / 1° ア ア



死っ!!

往生
なさいな!

そろそろ

さー



運が悪かったわね
カラカサア!

天候操作は
私の十八番よ!



あつぶない!



了解!

目、じいじ、



ギリ...

ったく...

ぬええ

まだドジ
やってんのかお前は!

ちよつと!
邪魔よ!

とりあえず、逃げるわよ!
小傘おねがい!



チャンス!
いただきっ!



からかさ
驚きフラッシュ!

ん目が!
目があーッ!



すまーん

あっ



あっはっは

ガマミロ
バカ!

あ、アレがないと
天界帰れないじゃないの!

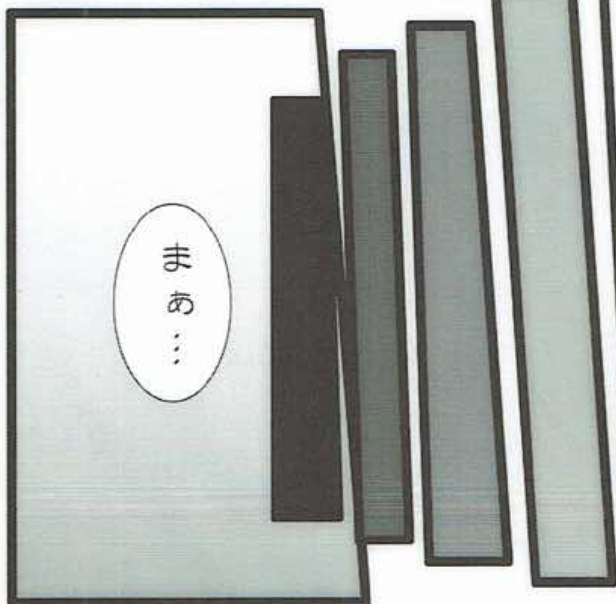


ああああ!

緋想の剣があーッ!









人を騙して
悪びれる様子もない...! やはりこの天人!
信用できません!

…大体言動が
威厳の力ケラも
感じられませんし!



やりすぎです



聖、お願いですから
目を覚ましてください!
この天人!
尊敬に値しません!

何もとられてない!?!
何も買わされてない!?!
何も散らされてない!?!

うふふ
水密?



大丈夫ですか
天人様!

嘘も何か事情が
あったんですよね?

そう、ないわけが
ありませんよね

そう、やむをえない
事情があったからに
違いありませんわ!

ぞ、ぞ、ぞ、ぞ
やんごとなき事情が...
ってアンタ怖いよ!





せやあめそんな目でみるなあ！
 わかった振りして進言した私が
 誰に恥ずかしくなってる！



なん…だと…？

平日頃から…そんな…
 しかしこの顔、皮肉とか嘘とか
 言ってる表情じゃない！



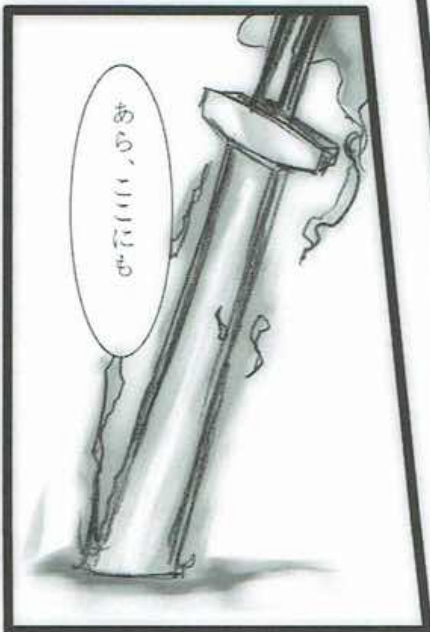
お？二人とも、
 早速だが
 まとまった反応を
 キヤツチしたぞ

まあこのあたりは
 ぶちまけたならしいし母当か

てすって！
 行きましょうか

ほ、

え、ええ！



あら、いいなま





それは私の剣よ！
おとなしく返しなさい！

さもないと！

さもないと？

戦操「ドールズウォー×緋想の剣」



無理

ツギ



や…ちよ、

じゅん

ア
ニ
ク
ク
ク



あ、あの
責任とって
お手当てしますので
少し場所をお借りして
よろしいでしょうか!

ご!ごめんなさい!
手の事まで
考えてませんでした!



こちらは
天人様の
さつきも名乗ったでしょ?

申し遅れました。
私は聖白蓮。

話を聞く前に……
まずあなたは誰なの?

……ありがとう
……は、いらないわね



そーいゝえは
最近
うんたら
マリサ
うんたら



白：
あーっ！
魔理沙が言ってた
人が！

同業者って
聞いているけど！？

まあ！
魔理沙さんの
知り合い！？



主婦か！

世間話は
今度しやがれ！
本題はどうした！
本題は！



そういうことなら
仕方ないわね

返してあげるから
この大地から柱ね？

また
言われた！？



そうでした！
うちのぬえがいたずらで
この方の剣をレプリカと
一緒にばら撒いて
しまったらしいのですが

困った事に
本物の剣を見つけないと
彼女が天界に帰ることが
出来ないのです！



見つかりませんか

ないわね

形はソレだけど
氣質読む能力が
欠如してるから
やっぱ偽物ねえ



違う

違う



あんたも所詮
責任で動いてただけ
つてわかって安心したわ

いやー
いくら私が天人とはいえ
ここまで肩入れする理由が
イマイチ納得いかなかったんだけど



まあソレは
ソレとして



あはは

まー理由もなしに
人に尽くすなんて
人間じゃ絶対
ありえないもんね

無駄な進言したかと
一瞬うろたえたよ



そもその原因が
身内だったとはねえ

そら責任感じて
手伝うわよね









魔理沙さん
その袋の中の剣！
返してあげてください！

やっぱこいつかとおもわざるを得ない

ちっ
用心してたんだが
遂に見つかったか

悪いがこれは前々から
興味あったんだ。
そつやすやすと返せは
しないぜ？



ちっ
用心してたんだが
遂に見つかったか

そつやすやすと返せは
しないぜ？

まー
逃げるけどな！



天人様

魔理沙は
変わらないな。

まあ魔理沙の時点で
予想はついてたわ

OK

ただいまー

総領娘様！

白蓮。
今回行動を共にして
色々思ったんだけど

私、あなたを
目指してみるわ

ねええ
衣玖ー

何かして欲しい事
なあい？

きよおの私は
サーピス旺盛よ！

な、なんですか
気持ち悪い！

気持ち悪いって…

それは
あんまりじゃない？

多々いせん、つい
えーと、私でなく
総領様の方に
行かれては？

強くて、
優しい、
人望のある人にー

……あと

聖おかえりー

ナズもおつかれー

みんなー
今日は色々ありがとうねー

胸もね！





あのあとの魔理沙さん。

あとがき

ということで、終了です。
最後の魔理沙戦は消化試合ということでカット。
でも、もうちょっと余韻残した方がよかったかも。
唐突に場面うつしちゃったからなあ^^；
しかし、やっぱわしの描く白蓮さんは異様に若い気がする。
一般的にお母さんの位置が安定してるっぽい認識なんだが、わしの白蓮さんは「おねえちゃん」くらいになってる気がするのぜ？・・・まあいいや。
そして天子は考えるよりも行動！って行動理念が魔理沙とかに近いキャラなんでものっそい動かしやすい。
自己主張激しいせいもあって確実にウザイハズなのに可愛くてたまらん。
自分の中ではMっ気はあってもなくてもOK。
てんしかわいいよ。
しかし前書きでも言ってたがこれ打ち込んでる時点でHCブリキアのえりかと天子の奔放さがやや被りしていった自分。
なんかしらんが今回のHC非常にキャラが好きだ。
相乗効果なのかもしれん。これ。
まあそんなことはどうでもいいか。
内容について。
まああの高慢の天子がちょっと改心あっさりしすぎだろってのはちと引かかるもんはあるんだけども尺の都合上でご了承くださいといわざるを得ない。
もっとひねくれたかったんだけどねえ^^；
あと、聖の説教(法?)セリフとか、普段自分じゃ口に出来ないようなセリフなのでむず痒いw
シリアスとかで難しいセリフとかかける人本当尊敬するわ…自分じゃ浮かばない。
まあそういうわけで、今回は夏コミ？
どうせアホか微エロな内容になると思いますが
また会えたら嬉しいな。それではこれで！

奥付

誌名：←→
著者：和泉ゆきる
発行：鈴鳴堂
発行日：2010/3/14(初版)
2010/3/29(第二版)
印刷：サンライズ
HP:<http://yukitokaze.com/>

※本作品は上海アリス幻楽団制作の東方プロジェクトの二次創作です。
本作品を無断で複製・アップロードする事を禁じます

