

ゆかりさんと 触手イブナー



GA...

田ごろの激しい触手プレイにより
ゆかりさんが少々お疲れのようなので

今日はこの肉壁ソファで
ゆっくりしてもらいましょう

GA...



ゆかりさんを
連れてきました

いっぱい交尾をさせられて
身体が敏感になっ
ているので
優しく運びます

は...?

は...?

い...?

い...?

は...?

い...?



しかしゆかりさんの
トロトロおまんこを見てると
興奮してきました

少しぐらいなら
舐めまわしても
いいでしょう

ん
ん

ん
ん

ん
ん

ん
ん



おつと
いいない

お... 女...

お... 女...

グ

グ

早速ゆかりさんを
イかせてしまっ
ところでした





目的はあくまで
ゆかりさんを
休ませること

今回は様子を
見るだけに
とどめましょう

しかしこれは
思っていたより
お疲れの様子



肉壁ソファアの
特別装置も使って
ゆかりさんをしっかり
回復させるとしましょう





体力・気力・精神の回復効果と
強力な催淫の効果をもつ
ハイブリット媚薬ガスです
このガスを吸引させれば
このとおり





じわじわと体力が回復しつつ
刺激への反応が更に増幅

あそこもトロっとその
ゆかりさんとなつてきました

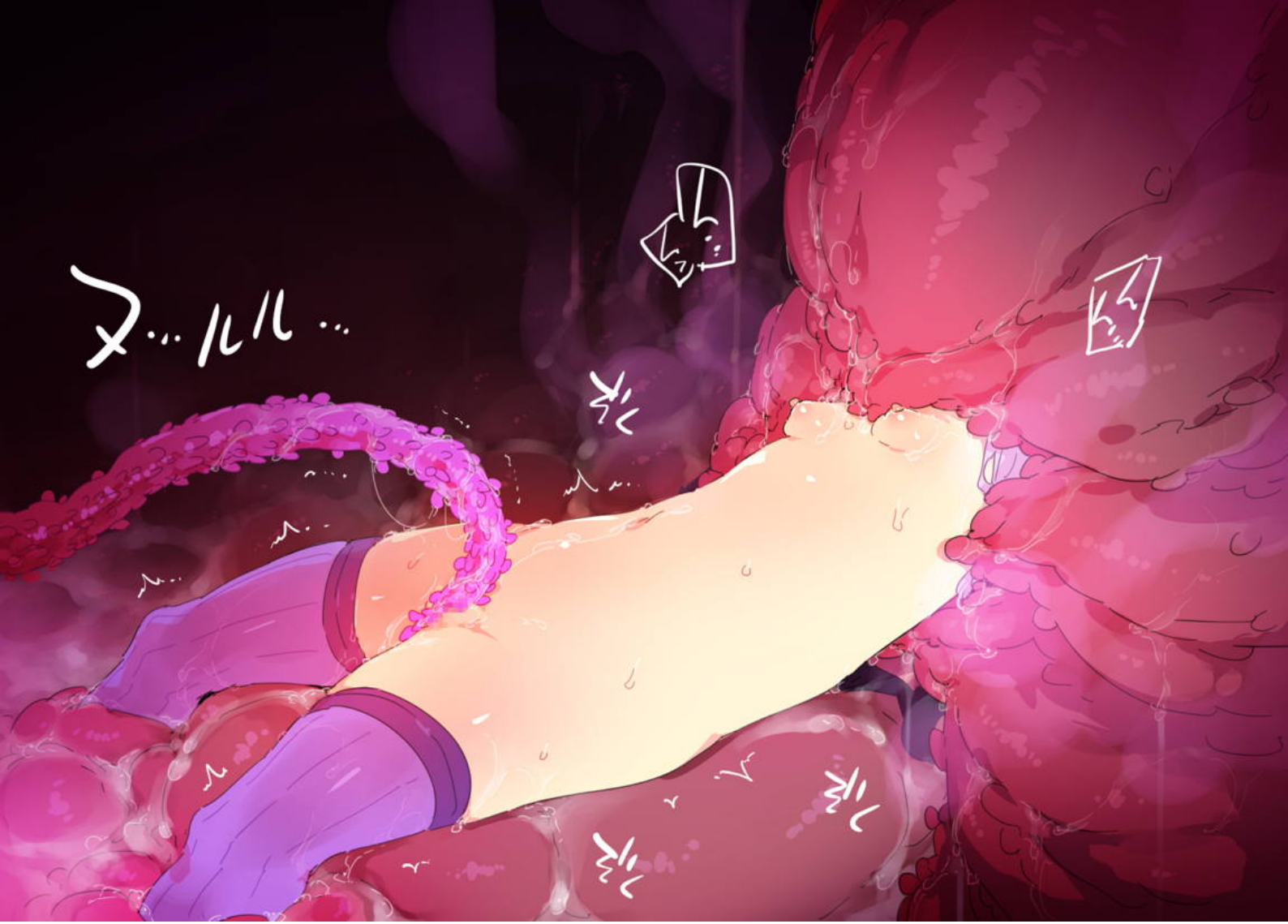


とても
美味しそうです

ちよつとぐら
味見しても
いいですよね

ふん



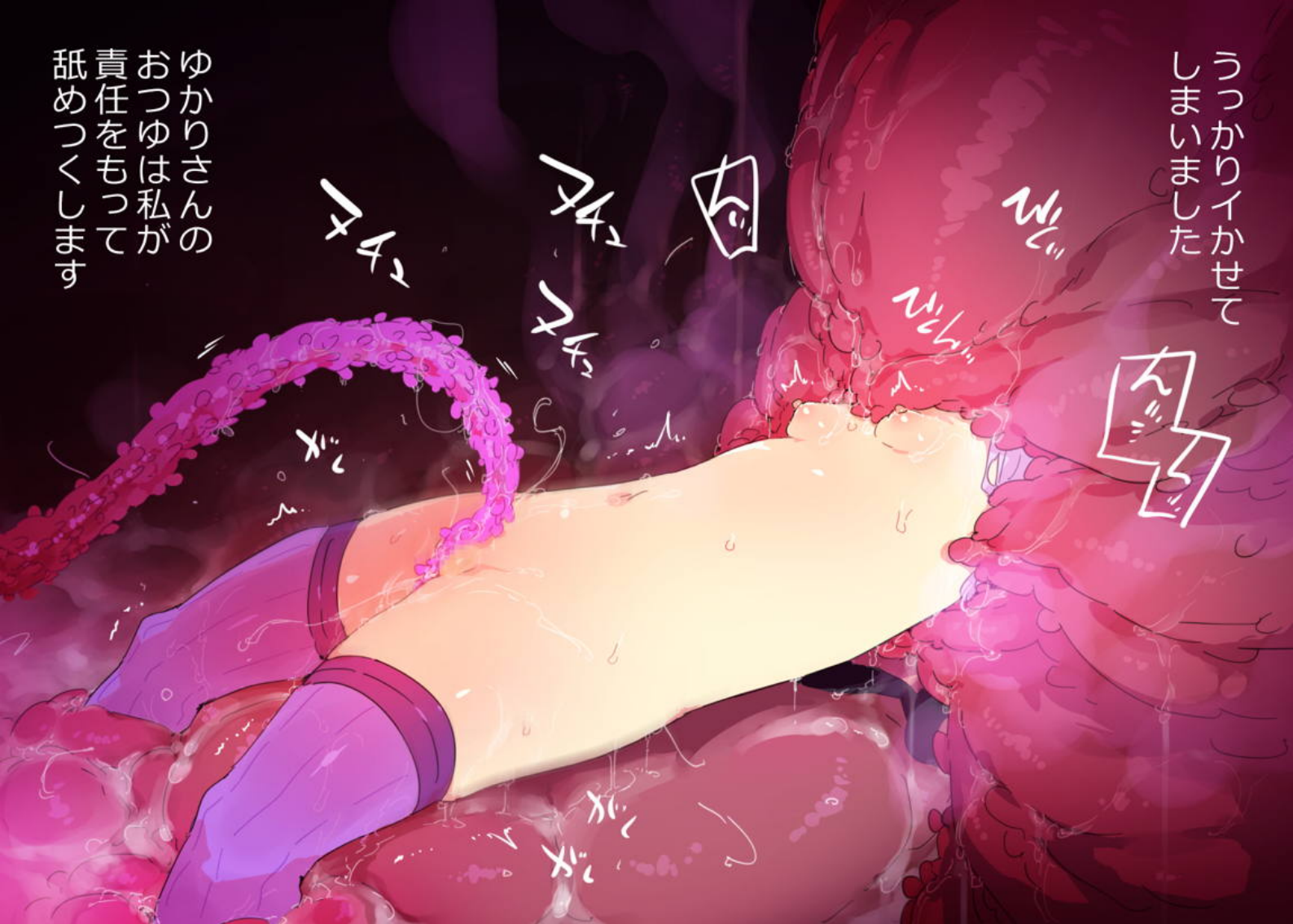








うっかりイかせて
しまいました



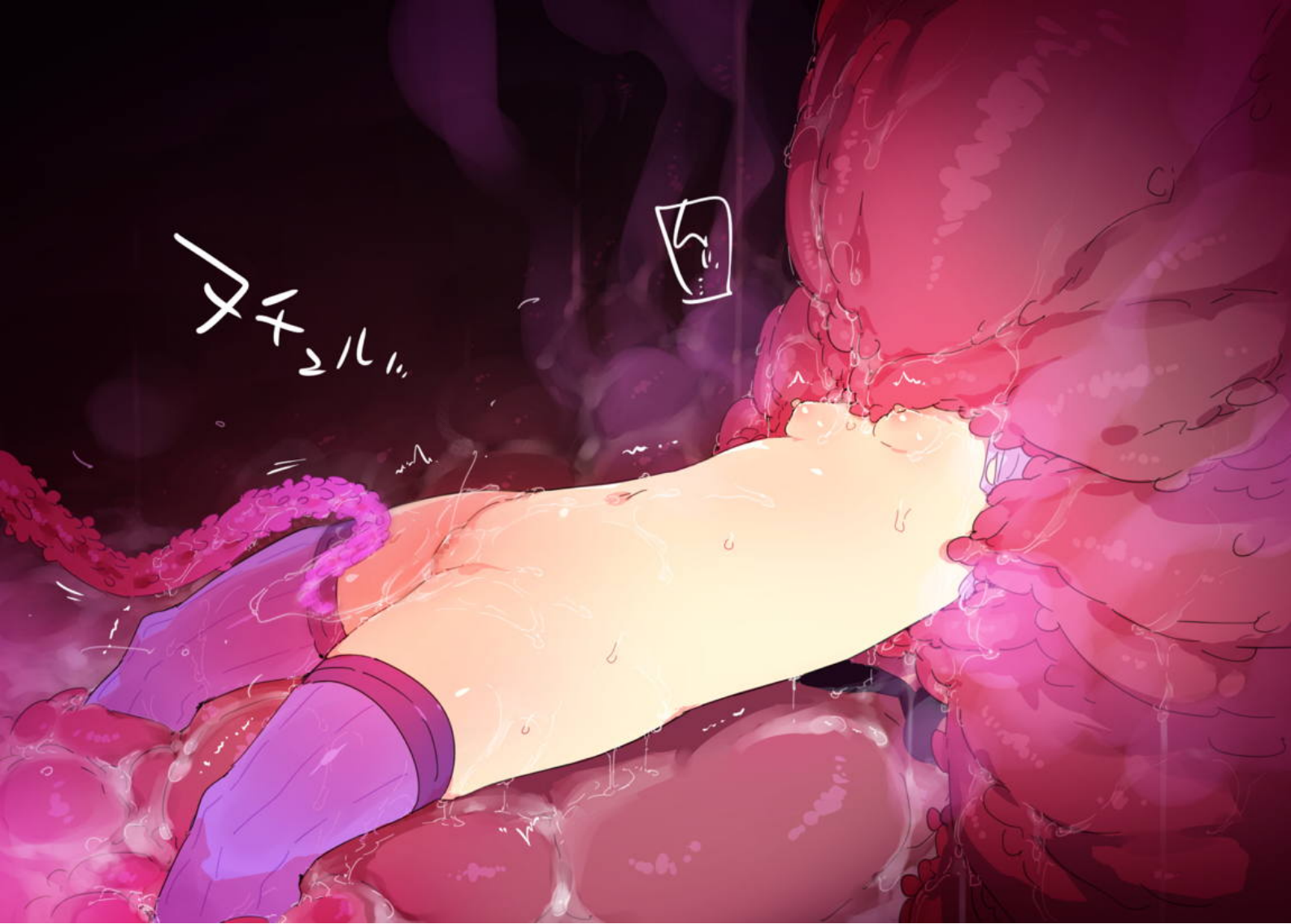
ゆかりさんの
おつゆは私が
責任をもつて
舐めつくします

媚薬ガスの影響と
遮られた視界での刺激に
おまんこがびくびく
していますね



おいしいおいしい
イキ汁を最後の最後まで
じっくり味わって



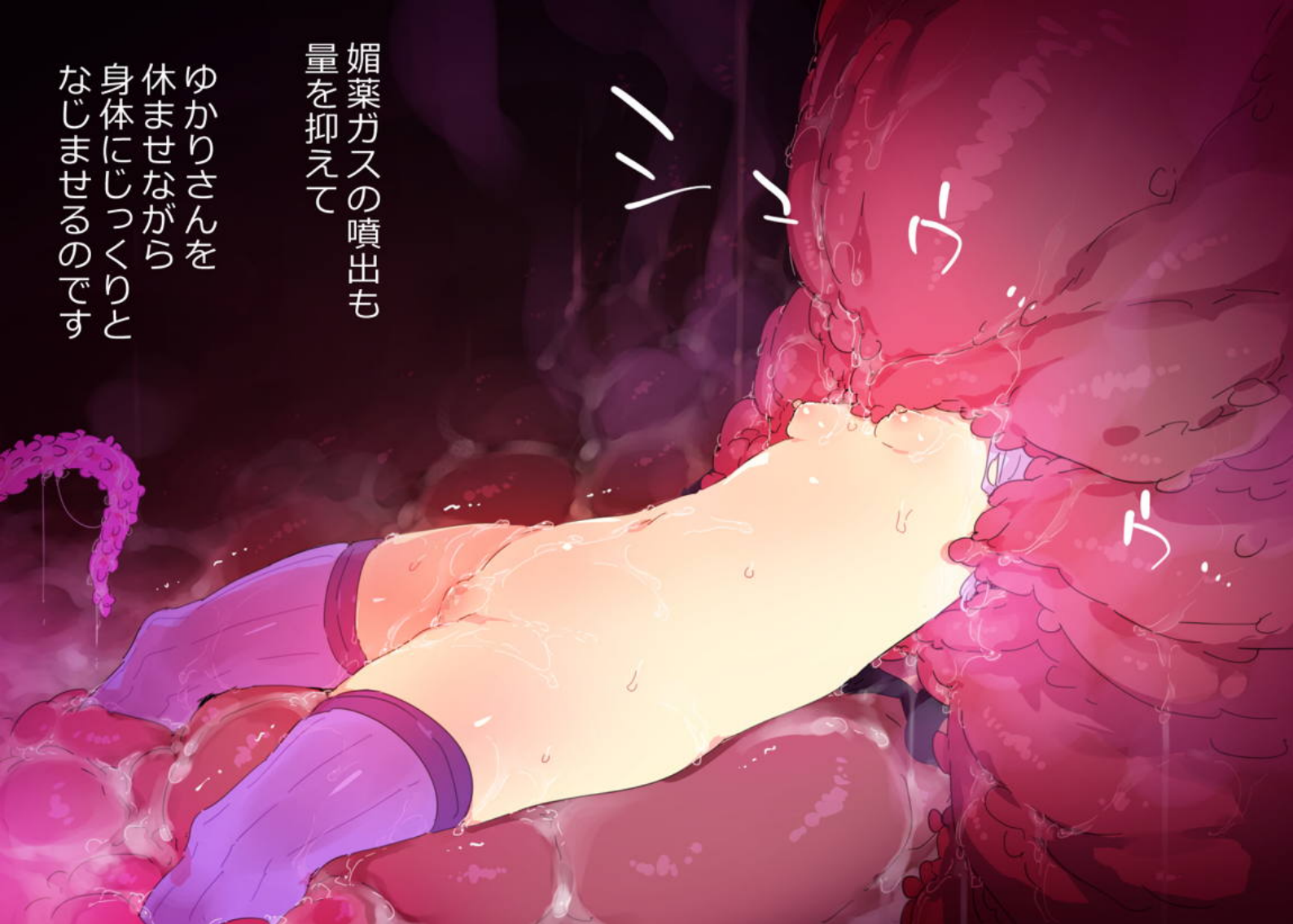


おちおちと
おちおちと
おちおちと



媚薬ガスの噴出も
量を抑えて

ゆかりさんを
休ませながら
身体にじっくりと
なじませるのです



あまり急いで
刺激し続けても
ゆかりさんの精神を
壊しかねませんからね

また後ほど
楽しませよう
ゆかりさん







おぢぢ?

スルッ...

ゆかりさんが
イツたときの
濃厚なメス汁の
匂いを嗅ぎ付け

低ランク性物の
「触手妖蟲」が
出てきてしまいました



まだゆかりさんを
刺激しては
いけませんよ



これは
困りました

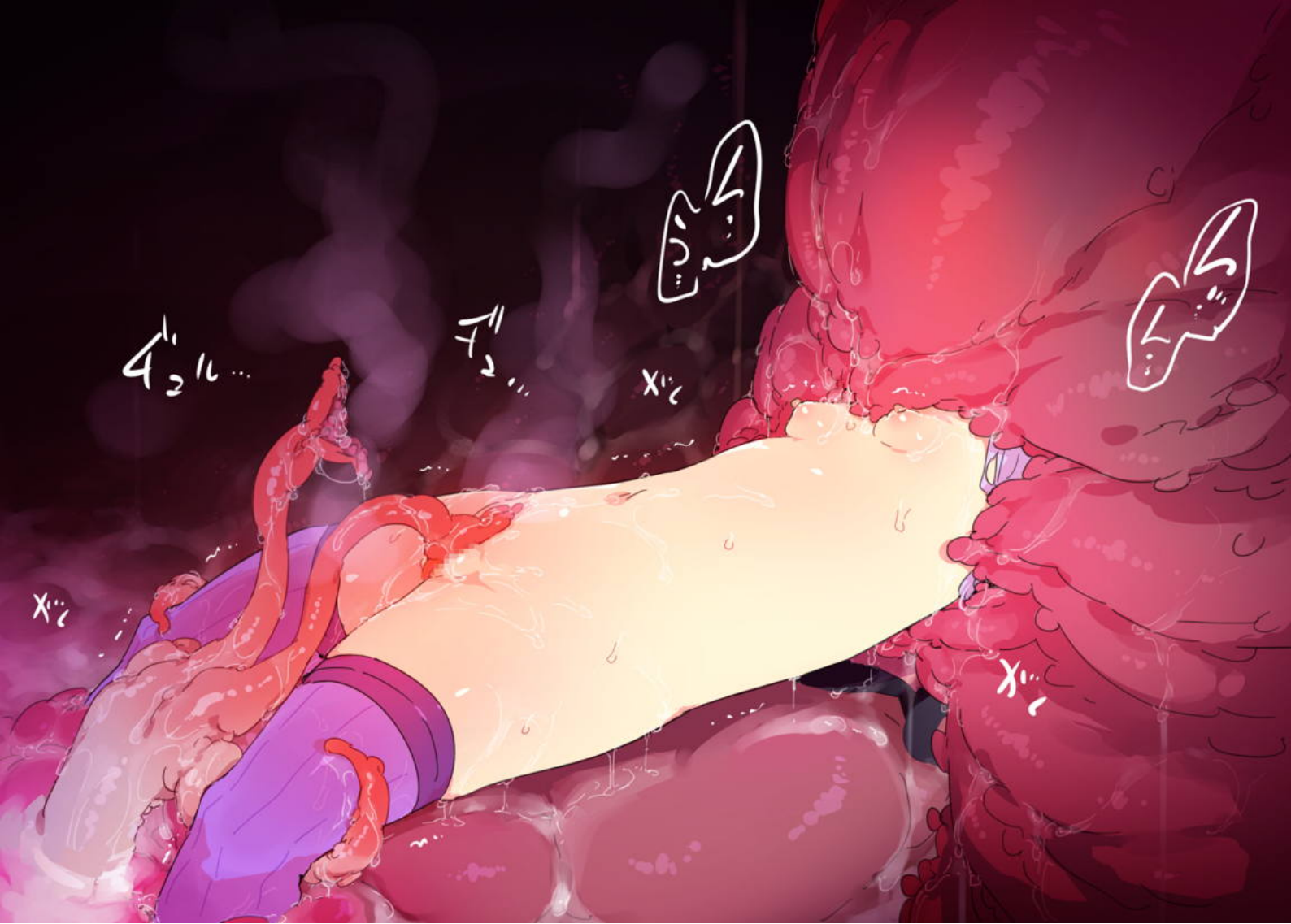


触手妖蟲は
知能が低い
ため
欲望のまま
に行動し
命令を聞か
ないのです

メス汁を啜るだけで
満足してくれると
いいのですが









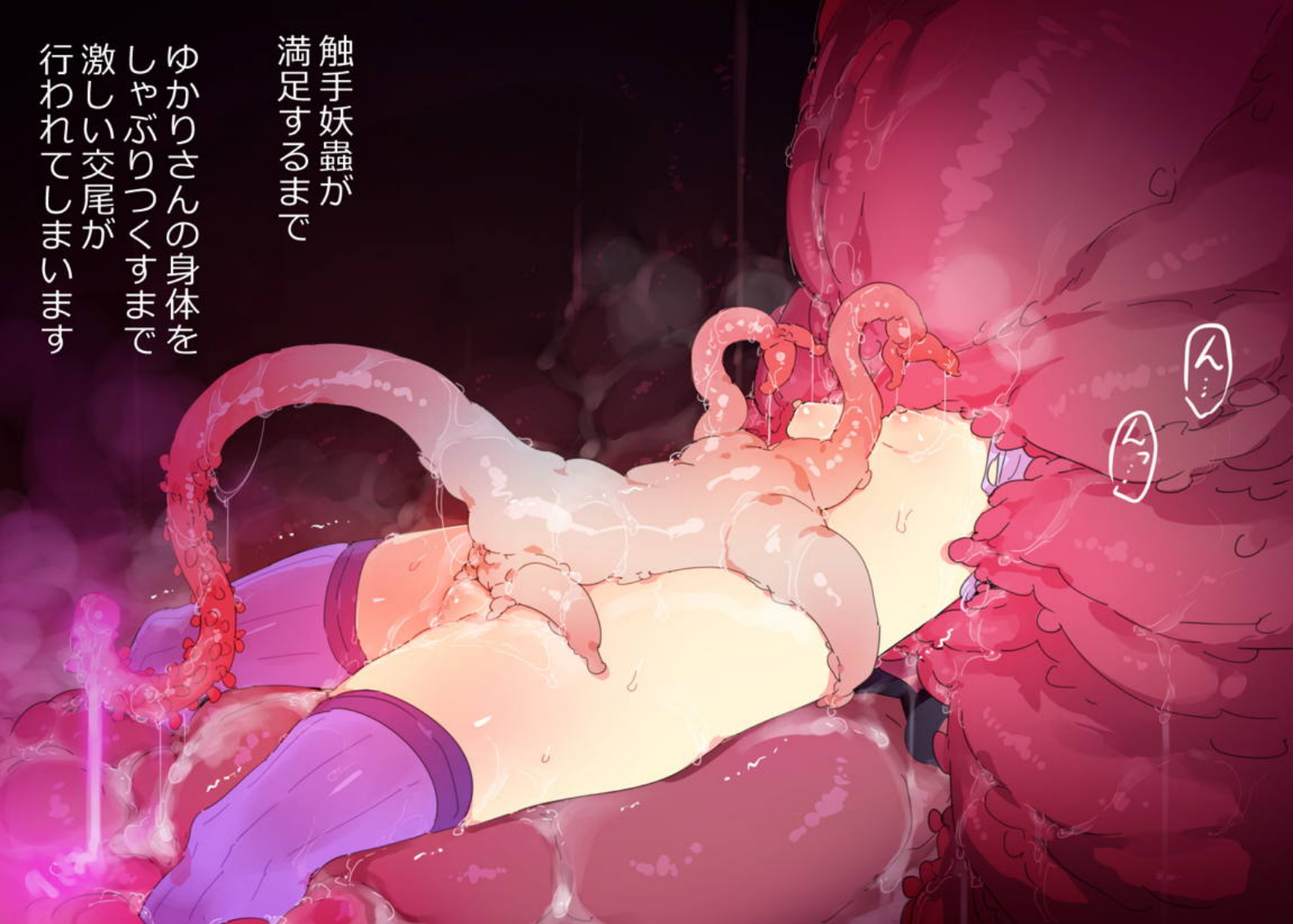
ゆかりさんの
身体を求めて
這い上がって
きました

こうなつてはもう
手が付けられません



触手妖蟲が
満足するまで

ゆかりさんの身体を
しゃぶりつくすまで
激しい交尾が
行われてしまいます







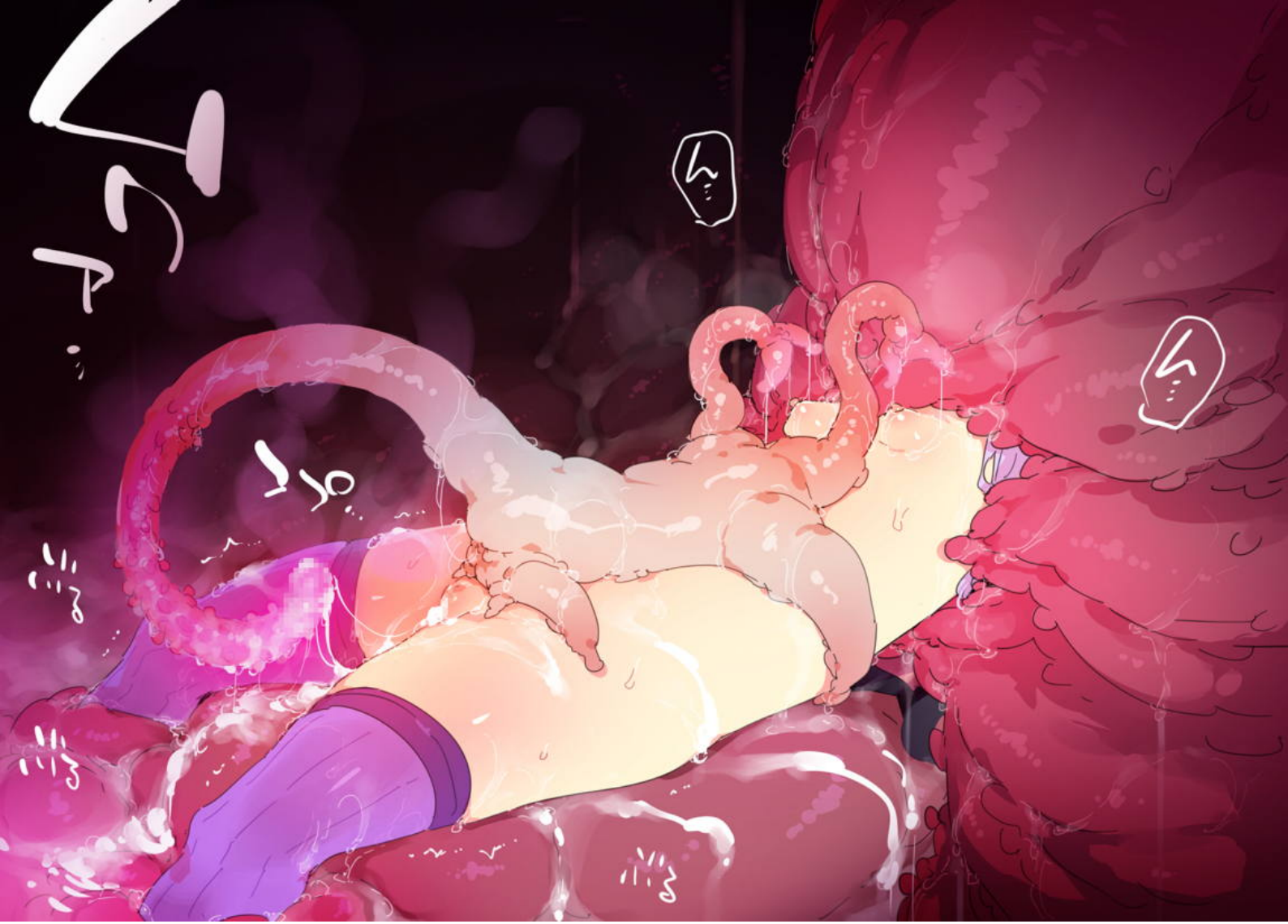












媚薬ガスは
回復効果が
あるもの
快樂を上乗せ
してしまうので
ここまでにして
おきましょう





あとはいつまで
交尾が続くか
わかりませんが

大人しく
見守るとしましょ





















やはり触手妖蟲は
まだ満足してない
なようです



しばらく
待つことに
しましよう

あ
あ

あ

あ

あ

3
時間後





ようやく
触手妖蟲が満足して
帰っていききました

回復の媚薬ガスを
もう一度吸引させて
ゆかりさんを
休ませましょう

数時間に及ぶ
激しい交尾で
おまんこがより
トロトロになっております





これは回復後が
楽しみです

触手妖蟲よりも
もっと気持ちよくさせて
あげますよゆかりさん