

新兵器

ONAHO ストライカー



開発担当
せくしーハカセ

発案者
せくしーリーダー



整備備兵の皆さんも
おまちかねですよー

実験協力
姫様親衛隊

あ、これ皆さんの
スタンプカード



実験協力
ハインリーケ
プリンツェシン・ツー

むう？
なんじゃー

おはようございます
姫様

新兵器テストの
お時間ですよー

まずは装着準備に
潤滑液を浸透させましょう

いったいなにを・・・?
あとわらわのズボンは?

というか
ジロジロみるでな



ビクッ
なな!
なな
なな!
!?あ



トッ
ビクッ
んん
んん



んん
んん
んん
んん



ま、まて!
なにを入れて!?

これは姫様の感度を上げ…
ゲツフィン
ゲフィン

ご負担を減らす
特性ローションですよー

ちゅう
ちゅう
ちゅう



でもしっかりと
マッサージしておかないと



この後のテストで
キスつけてしまうかもしれませんから



ね♡



さあお次は媚やk...
特性オイルマッサージですよ

マッサージ...??



ダイジョーブデスヨ
姫様の純潔はお守りしますヨ

そ、そは...!!

さあ姫様
アンテナを装着しましょう

アンテナ？

なっ
まさか!?

ダイジョーブデース
サイズはピッタリですからご安心を



最後にカバーを貼って
装着完了ですよー

はっ!

はっ!





ちやあんと
接続されてますかー？

いかがですか姫様？

も
やあ
め

おやおやあ？

びん

びん

びん

ぐちゃ
にゅ
にゅ
にゅ



接続状態は良好
みたいですねー

びん

びん

びん

びん

びん

びん

うあ

リーダー
用意できました





こいつに特性ローションを混ぜてっつ

コホポ...

ドロォ

完成スベルm:ゲファン
スペシャルカクテル

じつくりと
味わってくださいね



スチュ

くあっ
あ

あ
スチュ

ジッ
ジッ
ジッ

んっ

んっ!!



やあ! 奥にっ!
お、奥に押し付けるな!!

やあ

あ
あ
あ
あ
あ

うあ

はっ

はっ



なっ
まだなにかあるのか...!?

まだまだですよー
カモン！整備兵くん！

んなっ
まさか!!

!!
はー

はー

はあ
ひ、姫様！
失礼致します!!

さあ姫様
ここからが

この
ONAHO
ストライカーの



あ
うあ
えい

ぬにゅううう



本番デスヨ

ぎち
ぎち

ぞく

うあ

ぞく



慣れてきたら
ガンガンいきましょ



姫様はたしかこのあたりが

お気に入りでしたね



まずは慣らし運転ですよー



くっ…姫様
申し訳ありません

もう…
出ます…!



さあまだまだテストは
続きますヨー

ONAHOSTライカーの
性能を
堪能してくださいネー







03/03/2011



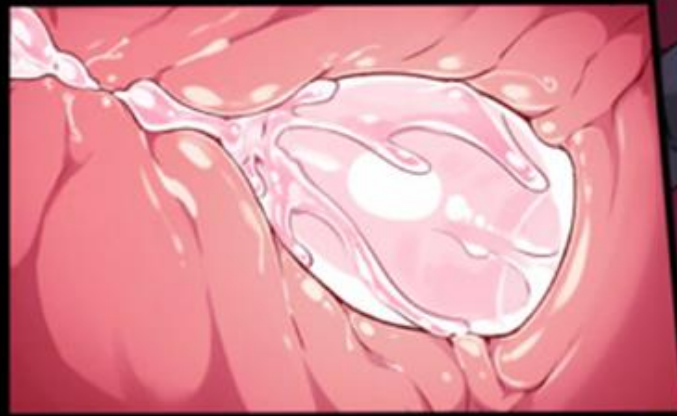
わたし



新兵器

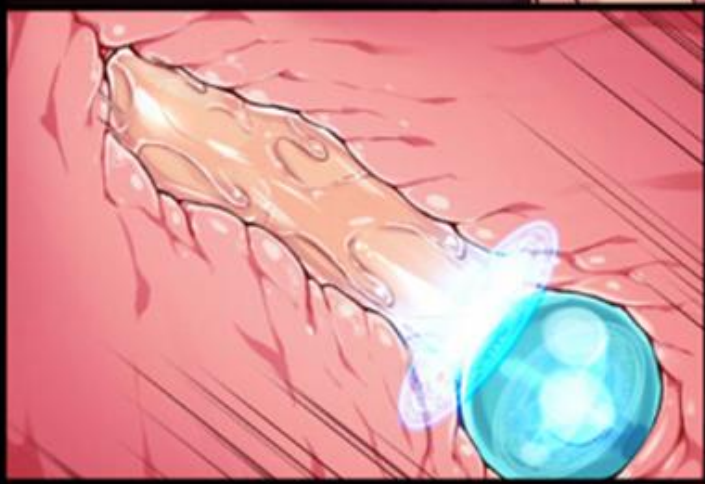
ONAHO
ストライカー





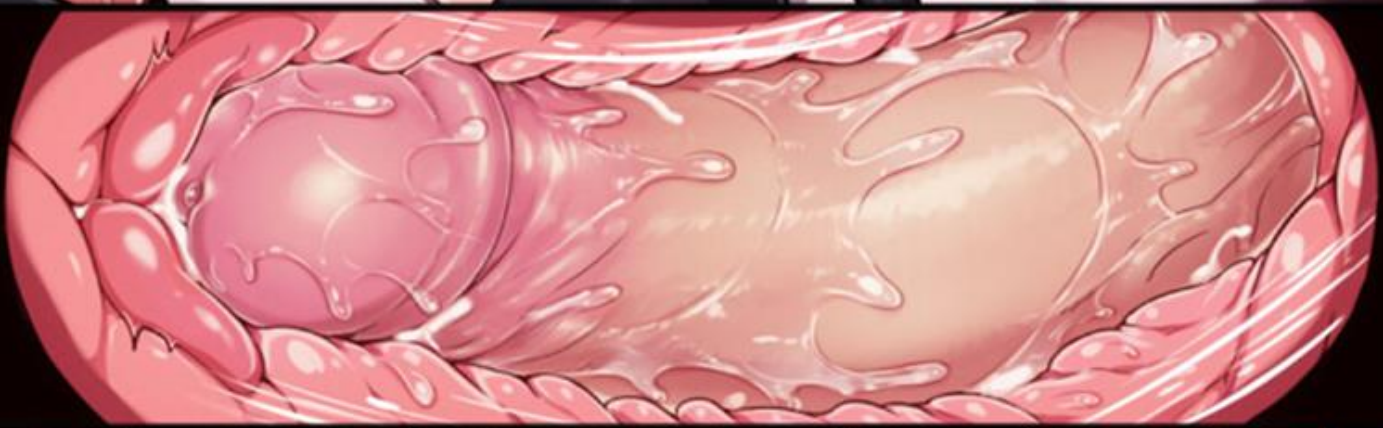


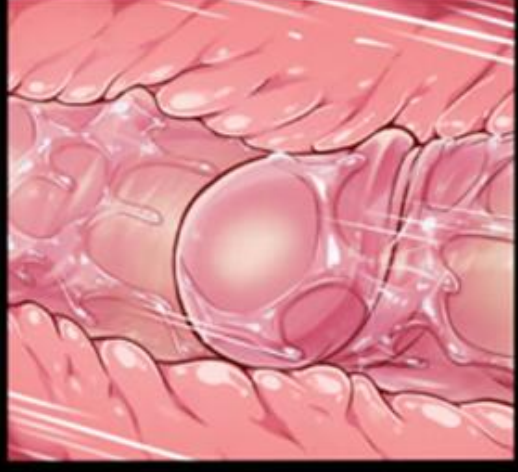
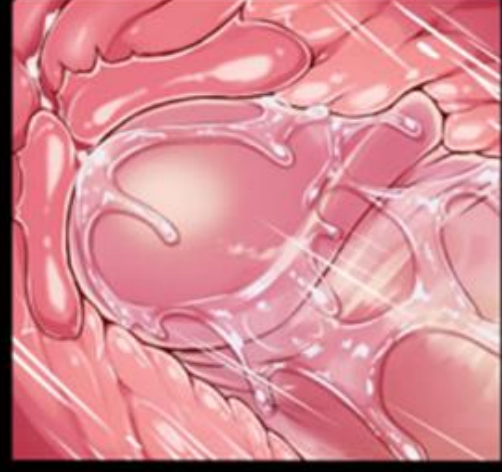


















めたし。





