

LCLの海で



成人向







アంత
ね……

まだ
そんな事
言ってる
の？



私は
ここに
残るわ



ここにいたいと
願う人も
いるから

私は
その人達
オベテの
母だから

ごめんなさい……
行けないの



ええ……

あなたなら
ま……

カ
ホ



勝手に
すれば？

わたしは
行くわ







いいいっしょが

ってえ、近すぎるからっ!!!

フッ

ズッ

どっちの味方なのよ
アンタはー!!!



あっ

んっ

ボッ
ゴッ



ヤアアッ

いっ
入れるよ
アスカあー

カッ
シッ

こんな事なら
おっとここから
出たくなえ...



い
い
ん
だ
よ!!

何者で
なく
たっ...

あっ
あっ
ズッ
ズッ
ズッ
ズッ
ズッ
ズッ



あっ

あっ



おアアアッッッ

クッッッ

クッッッ

お、お

お、お、お

お、お

お、お

お、お、お

お、お、お



完全にこの世界に溶けてしまったわ

消え... 消え...

!?

クッッッ



全員を消せば
この世界に
引きとめる力が
なくなるのね

あなたが
そのときまだ
自分を保って
いられば
ね...



そんなの
楽勝よお!

ただ自分が
抜きたいだけの
寂しいキノコで
死んだって
イかないわ!!

トロ

アホ



く……っ

しいちゃんは
そんな事
ないよね!!

うううっ
言いますかじゃ
ねえかな……っ

ヌキヌキ
してくれろ
よね?!



行かせ
ねえ……

現実世界
ほんかに



ア……

ここに
永遠に
犯すぞー

くっ
必ずや
イかせて



おあにん
なま……

フッ
フッ

おや
おや

えっ!!

あんたは
ここに
果てるのよ

もっとも
追いかけて
きたけど
無駄だけど



おや
おや
おや
おや……

現実まで
追っ……

必ずお前を
しやぶして
やるからな
……!!

おっ

あ

あ



そ...
そんな願
い
でしか
生き
られない
なんて

サイテー...♡



待...
こ...
ヨ...

ザッ







これでもまだ
帰ってえとか
いうつもりか

アッ
ッ

戻もたない
なっこの中
たさる?!

あ
あ

あ
あ

あ
あ



この子も
トツケに
出しまくこ...

うー
ッ

帰るんはも
失せるほど
イかせこ
サるよ...

あ
あ

あ
あ

あ
あ

あ
あ



カッパッパ
カッパッパ
カッパッパ

カッパッパ

カッパッパ

ゴッゴッ

行かな...
いや
下まかがれ
アスカマーッ

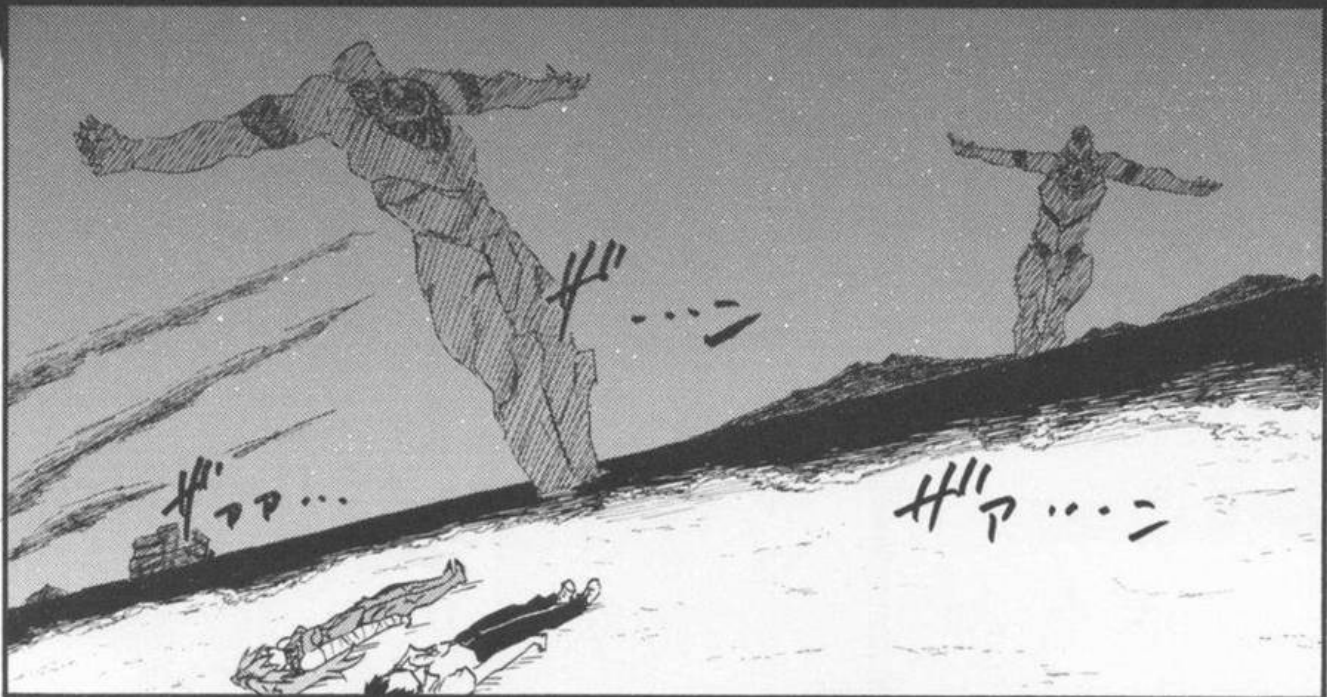
あ...♡

あ...♡

あ...♡

あっ♡





END

あとがき

どうも読んでいただき
ありがとうございます。
いかがだったでしょうか…？

今回はアスカ主眼でレイも出して
比バツ見た感じを描いてみたかったのですが、
レイは表情とか描くのがとてもむずかしいです。
そのわりに体型なんかはかなり変えちゃいましたけど…

次回の予定は冬コミです。受かるといいかな…去年落したし
まだアスカがあとひとつ描けたらそれで区切りかな。

次のページからはおまけ絵と、今回はゲストとして
三輪瞳さんに原稿をよせていただきました。ありがとうー！
それではまた～





さあ、
お家へ帰りませよ

だそ
母さんがそう言ったからー

奥付

「LCLの海で」

発行日

2013.10.6

EP刷

ねこのしほ

発行

フィルアクセル

著者

秋谷昭

tomo@yt.catv.ne.jp

<http://akiyat564.blog.fc2.com/>

※ 18歳未満の方の購読禁止です。

70Lアウゼン

FOR ADULT ONLY.