

Cado.



18+
adult only
The description of items
over 18 years old
is prohibited.



Cado.
Fendi/Star/Right/Funko/De/vo/ce

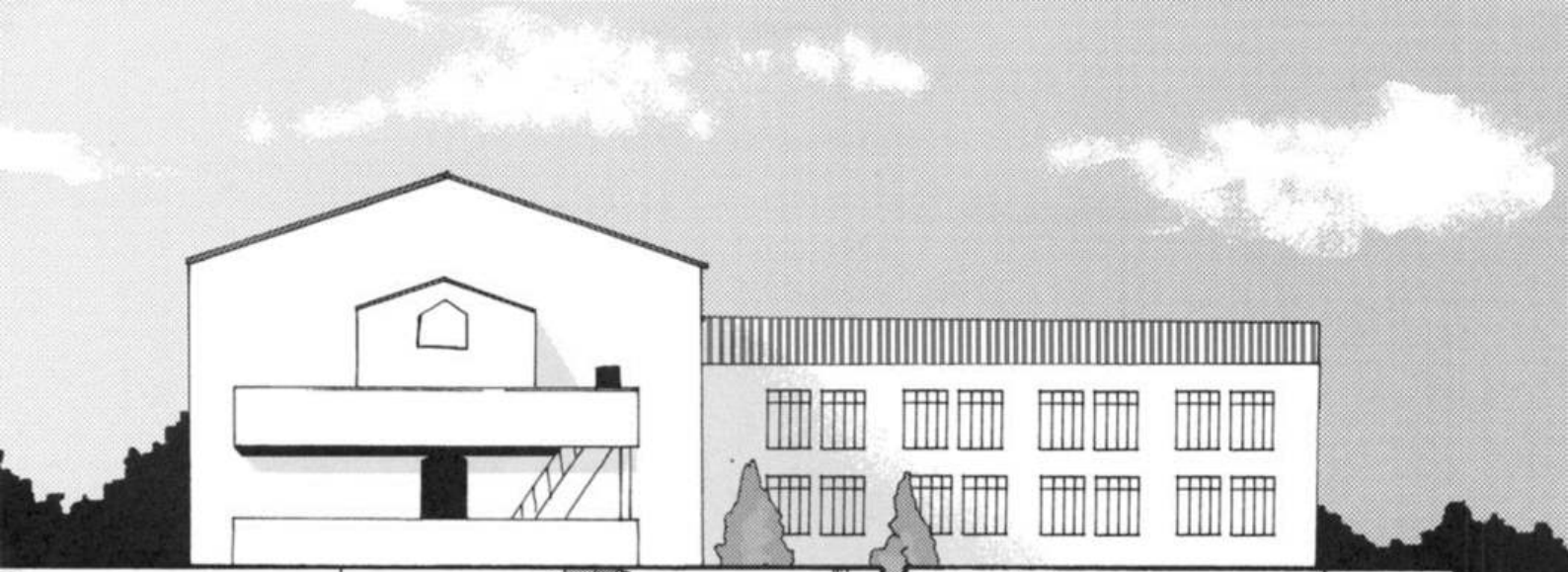
前書き

初めましてだったりお久しぶりですだったり毎度ありがとうございますniwacho
です。8冊目の間桐桜本です。10冊が目前に！いつぞやのラグナロクオンラインの
発行回数を超えてしまうのか——。 いや別にいいんですけど。

今回の桜さんは実際だったらはしたない度高い感じですが、でも自分の力ではそ
のはしたなさが表現出来なくてモヤッとするをグリグリ繰り返すばかりでした。
ハァン。インターネット環境が無い時期があったんで、人様の単行本を見てエロさ
表現をチェックしてみたりしたんですけど、うーんわからん。難しい！

そろそろ別のモノも描きたいなあと思いつつも、本にしたいと思う程ハマるモノ
が見つからなくてジタバタしつつ作った本、楽しんで頂けたら幸いです。

niwacho.



テスト1週間前

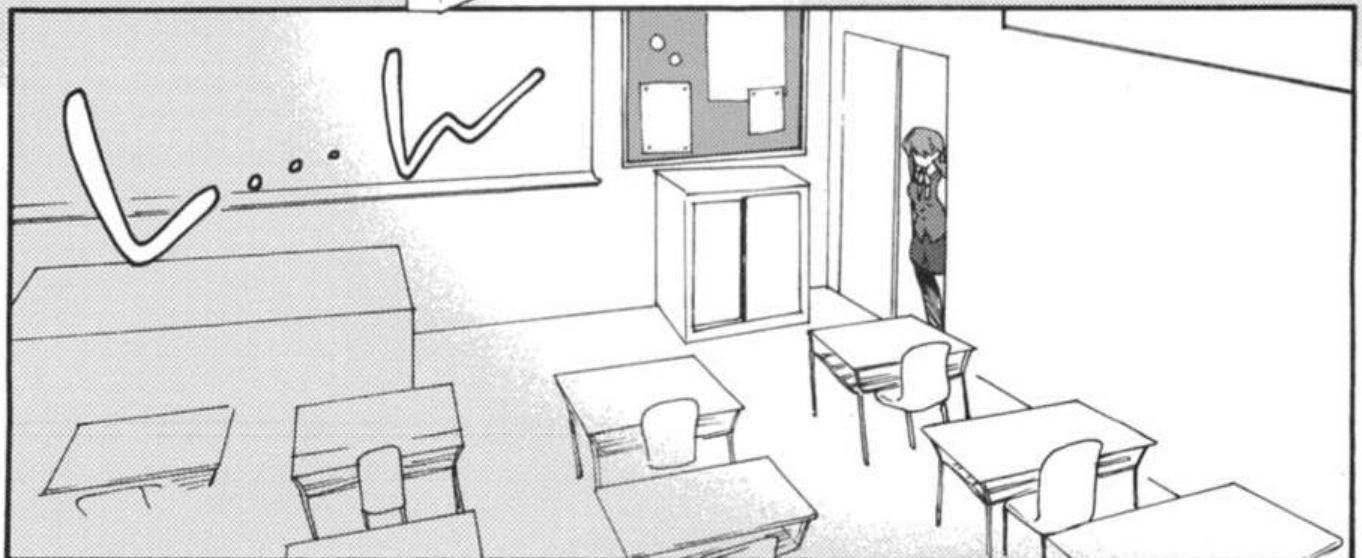
部活も居残りも禁止、
放課後は学校から
誰もいなくなります

カッ

カッ

カッ

2-C





先輩の机——

誰も居ない教室の



先輩...

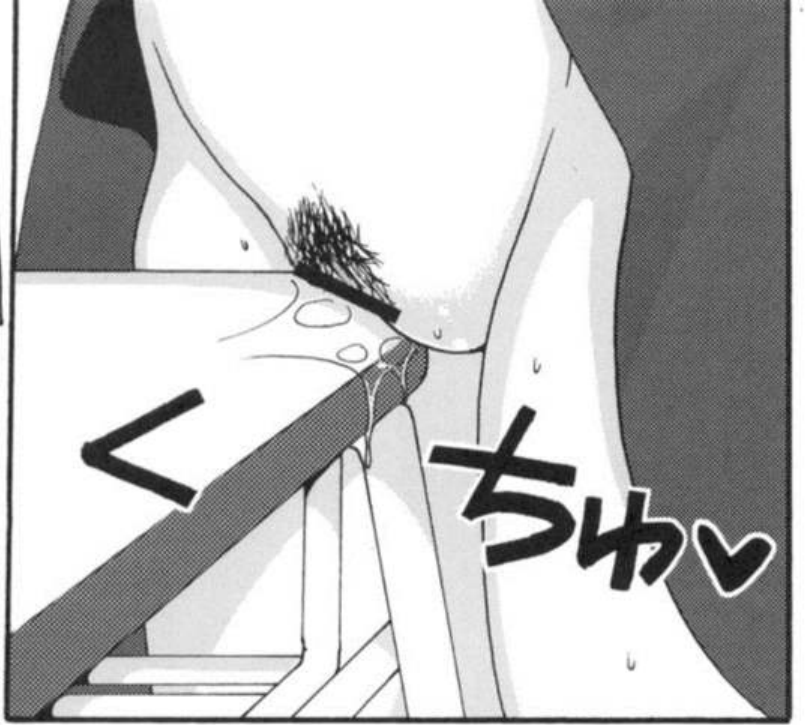
座ってたんですよね

今日も此処に

ギギ...
ギギ

ギギ







ガタッ

ぐわ

ぐわ

ガタッ

ぐわ

ぐわ

ぐわ

はぁっ

ぐわ



むき出しの
クリトリスっ ♡

あっ

はぁっ



ガタン

先輩の机に擦れて

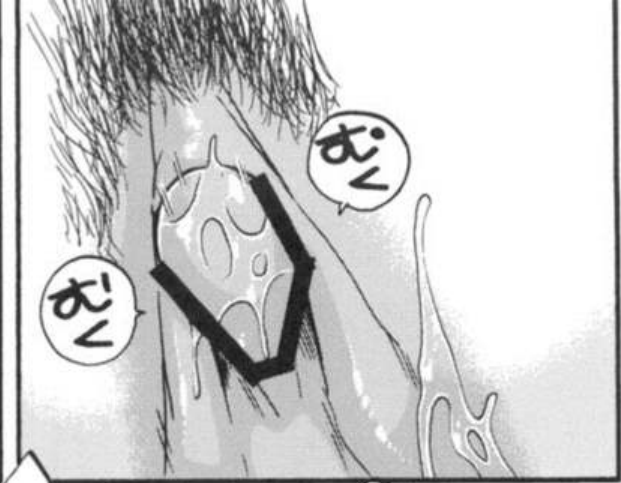
ぐわ

ぐわ

ガタン

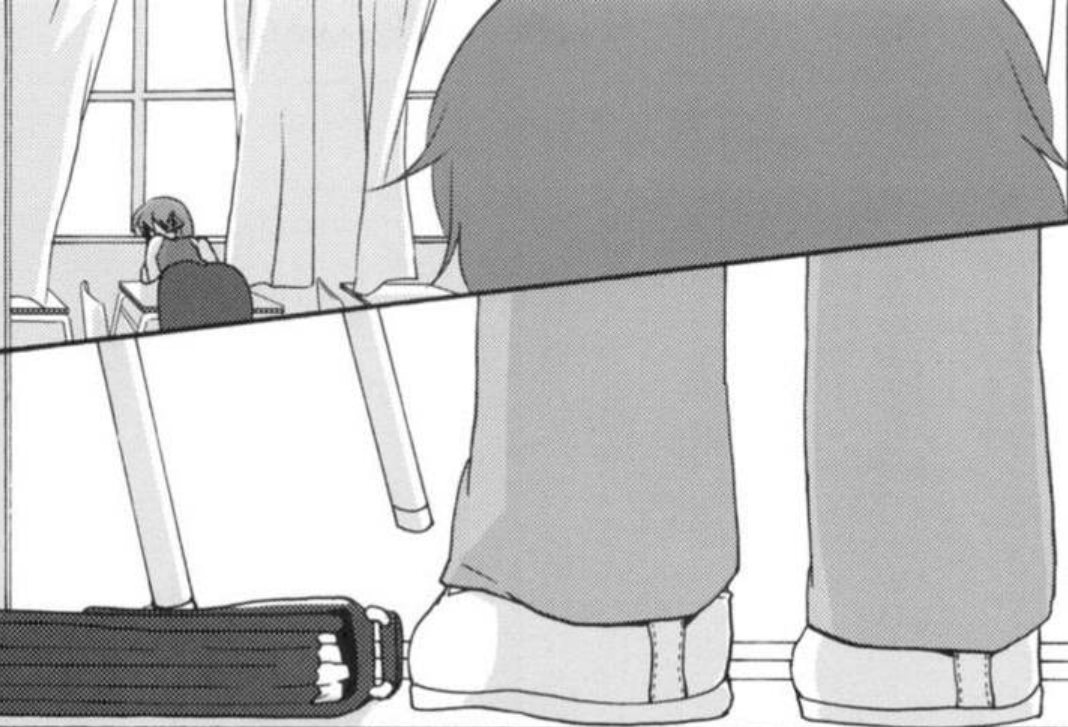
気持ちいっ...っ ♡

ぐわ





せ…
先輩……！





俺の机でオナニー
してたのか？



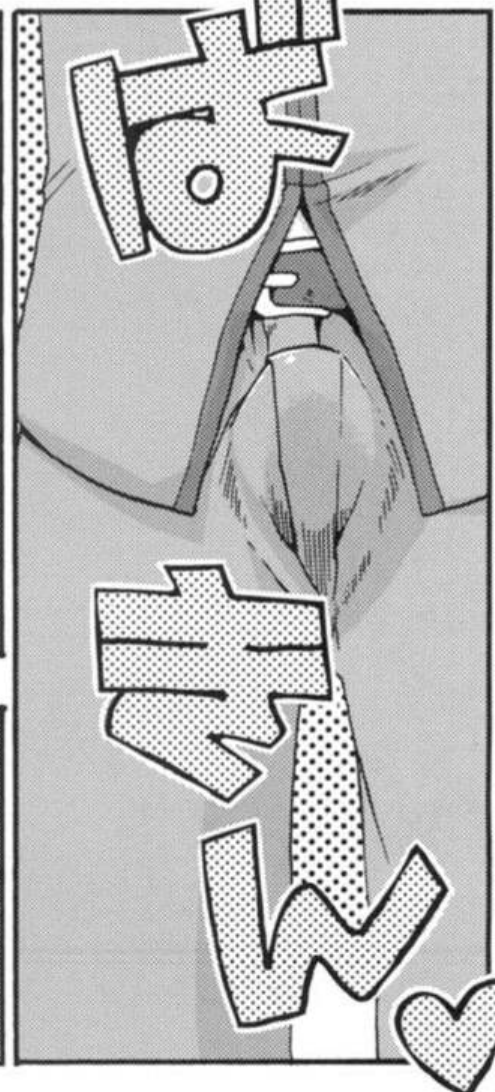
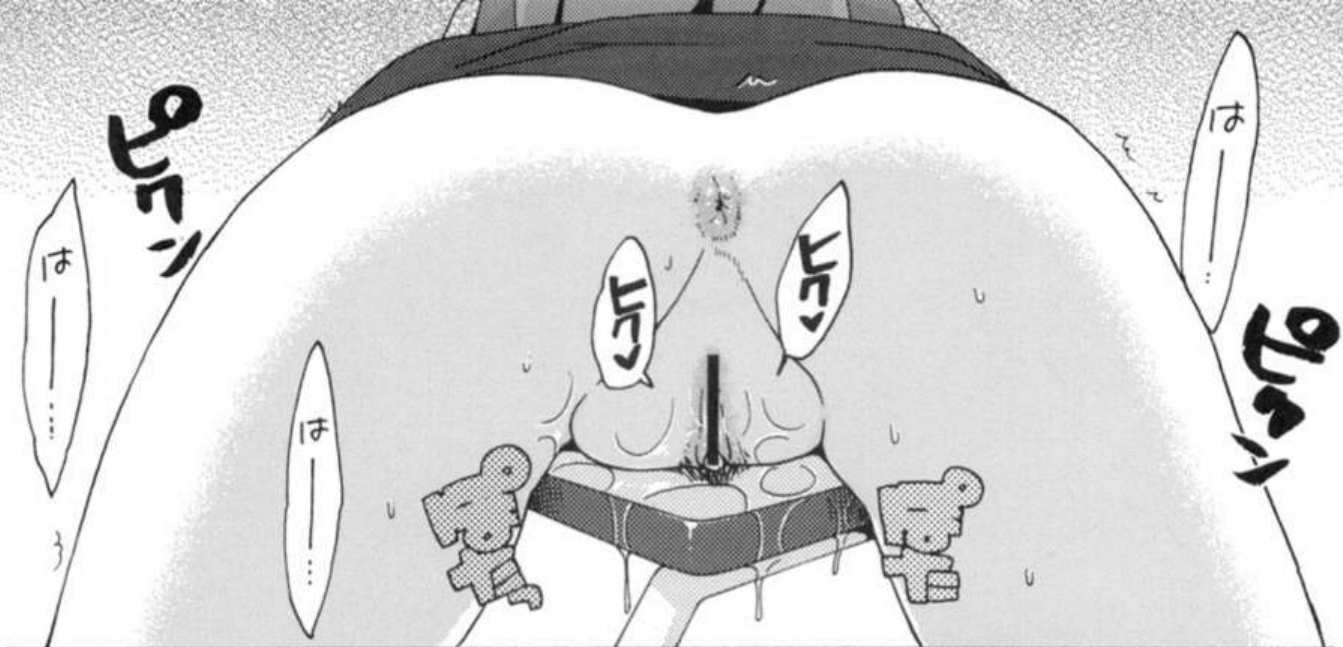
たどたど



角オナで
いったのか

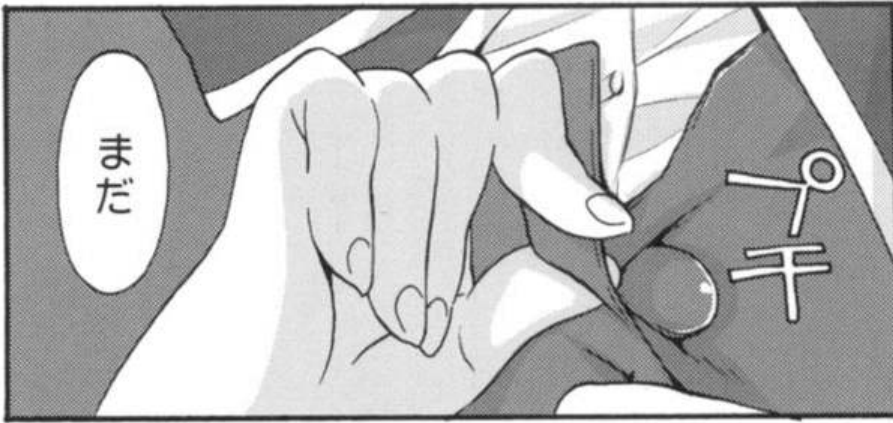
なご
膣、まだちょっと
痙攣してるな











まだ



先輩



あは

ゴッ

…あ



してくれますか？

ズル…

おはよう



おはよう



乳首弄りながら
入れちゃ駄目です...っ♡

きず

く
く

あっ♡

はっ♡

はっ♡

ぬぬぬ



はっ

うっ

ずず...

ぐにゅ

ぐにゅ

桜のおまんこ、
凄くうねってる...

はっ

ぐにゅ



はっ

ぐにゅ

おまんこ



だ、大丈夫か
桜!

ご
ごめんなさい

先輩が入ってきてると
思ったら嬉しくて

イっちゃい
ました…

かあ

アッアッ





ほま

ほま

桜の乳首
スグに固く
なるな

そっ
そんなことっ…

びん



ああ

クリトリスの方が
固くなるもんな

びん

びん

びん

びん

びん

びん

はうっ

あっ

はっ

クリトリス
はじきながらっ♡
おちんちん
出し入れしたら
すぐイッちゃいます
からあっ♡

じゃあ
しごきながら
おまんこ苛める
のはいいのか？

あ
あ

イッ……

ぱんぱん

おまんこ

イッ

いん

いん

いん

いん

いん

いん

おまんこ





ズツ
グググ
まひまひ

あははは
グググ
グググ



くっ

締まる…っ

駄目だ

ズツ
グググ
グググ

桜のエロまんこに
出すぞッ！



やっ

ズツ
グググ
グググ

ズツ
グググ

ズツ
グググ

あっ
♡

まだ私

イって

まひゆ…♡

らめえ…♡

ズツ

ズツ





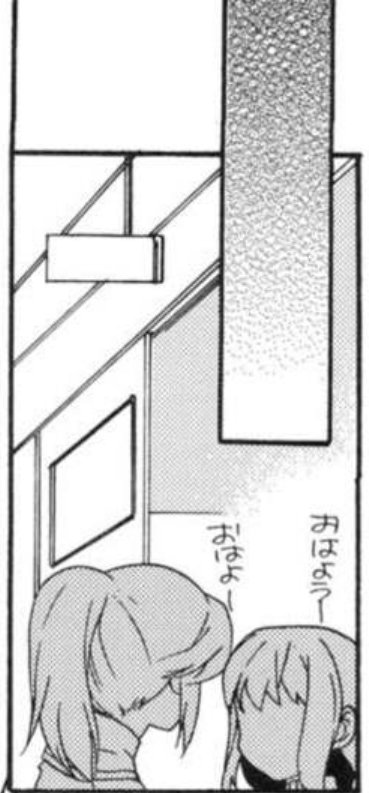
机…もつとドロドロに
なっちゃいましたね…♡



アッ
ン

アッ
ン

アッ
ン



す



何してるのち衛宮



とほほ

机の角を意味も無く
執拗に撫で回してる
オマエ、
思ってる以上に
キモチワルイよ？

しっ執拗になんて
撫で回してない！



END

後書き

危ない後書きの存在を忘れる所だった！

如何でしたでしょうか、ソワソワ。HPのWeb拍手フォームとかで感想頂けたら嬉しいです。ウチのWeb拍手は存在意義が無くなりかけておるのです…オヨヨ。

テレビチャンネルを中々覚えられなくてアニメを見逃しまくる事で有名(主に妹に知られている)niwachoさんが最近超一生懸命見てるのは「TIGER&BUNNY」と「花咲くいろは」です。ちょい前までは「C」とか「あの花略」も見てました。いろは、主人公の行動にモヤモヤしつつもその感情を楽しんでるというかなんですけど、タイバニは本当に普通に面白いなあ…Pixivで腐女子の方の漫画を見るたびに凄いなあ上手いなあなんて思ってます。すごい腐女子向けだよなあアニメ…！

しかし腐女子の方はあんなに上手いのに、何故ハマってるジャンルが変わる度に全てをリセットなさるのか…(笑)。まあ解ってはいるんですが、女子特有の癖というか特徴ですよ、あの行動。 本と関係なさすぎた。

次回は9月4日コミトレです。またお会いしましょう！

niwacho.

奥付

発行日 : 2011年8月14日

発行者 : niwacho

HP : <http://cho.vv.cx/niwacho/>

MATO x SHIRO-EMMA

Cado.

mata sakura-han kuyal to iwaretemo,
datte sya-ganai jana sakura ga appai nandemoni
to zentyaku de tupponeu jan ga omae niwadoo desu

TRP SPIDER presents at 2011 Summer