

リーファと
不愉快な社畜
たち



R-18
X
18才以上対象



ニドコ…？

ログインしたら
へんな所にてたケド…
前にログアウトした
所とは全然ちがう…

壁ものっぺりだし
SFチックだし…

うーん…

やっぱり
トラブル…？

運営に通報した
方がいいかなあ…

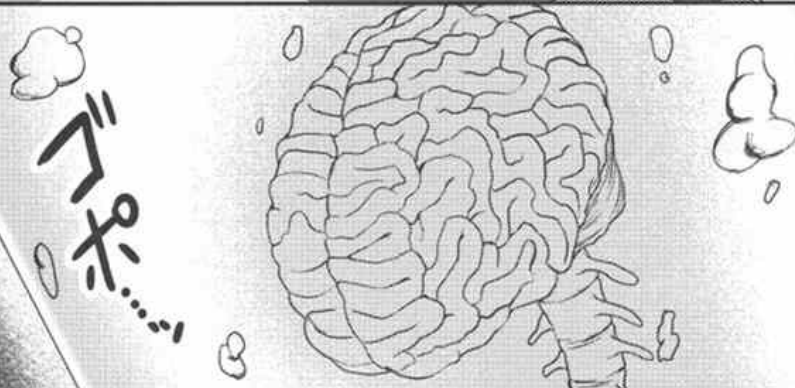
って何だろ
扉…？



スイッチ…
コレかな…?



何だろ
この部屋…



ALOに何で
こんな物が…

ドド…
ア…

こ…これって
人の脳…よね…?

きゃあ！！

モンスター！？

くっ

きゃあ！！

ハッ…

おい！コイツ
一般プレイヤー
じゃねーか！

えっ!?

MOBの
モンスターじゃない!?
プレイヤーなの…!?

うわっ
マジ!?

ととりあえず
ログアウトを制限
しとく…!?

それがいい
マズイ物見られたし…

俺はどうやってコイツが
ここに入ったのか
ログで調べてみるわ

…ログ見た限りじゃ
どうもバグでたまたま
このフロアに
入ったっぽいな

えーっ!
ホントに!?

まあこれ以上
誰かがここに
入るってことは
ないようだが…

ボスにバレないように
バグ取りしないと
いけないな…

あーあ…
仕事が増えた…

……でだ
コイツどーする?

この前姫に
逃げられかけて以来
ボスに睨まれてる
からなあ…

……僕らで
処理しちゃおう?
前に作っておいた
感情誘導回路があれば
ゲーム内での記憶操作
もできるし

……だな
そーいやお前いつもの
人形は飽きたって
言ってたろ?

どーせだし
コイツで遊ばね?
プレイヤー情報見たが
中身も女だぜ

ホント!
あのお姫様に手出し
すると怒られるし
ちよーどよかった!



ああんた達
運営なんでしょ!?
いい加減
離しなさ——っ



キミは今から
ボクらのオモチャ
なんだから

もっと楽しませて
もらわないとね



キミちょっと
五月蠅いよ



そおら!



あ……ッ
うあ……あ……
からだ……が……っ
どうなっ……って……ッ

あW
さっそく効いてきた
みたいだねW

今飲ませたのは
性感を何十倍にも
高めるアイテムだよ



なに
これ……ッ!?



!!



まずはこの胸で
試してみようか

ひっ……
ややめっ



きゅっ!?

効果の程は
体験してもらった
方が早いしさ



ひう……っ
それ……っ 駄目……ッ

吸わない
……でえ……ッ



こっちは
もっと凄いんだよ?

なっ



あははっ
すごく気持ち
いいでしょ?
でもね……



や……っ
何を……ッ



アッ

アッ

い嫌...

やめっ

.....ッ

ア...

アッ

アッ

アッ

アッ

あ...あ...あ...ッ

あ...うあ...
あ...あ...ッ

アッ



効果あり過ぎ
じゃねーかよ...

まもつと強い
刺激でも与えりや
目を覚ますだろ

ありや?

早速
気をやっちゃたよ
このコ



アキ...

め...め...

こうすんのさ



刺激...
例えば?

簡単だよ
それはな





あーあーあー
あーあーあー

あーあーあー
あーあーあー

お!
いい反応する
じゃねーかW

あっはっは!
まだまだこんな物
じゃないからね!

ズッ

ズッ

ズッ

ひっ
っ



うわー！
感じまくりじゃん
もうぐちゃぐちゃW

アホッッ

アホッ

アホッ

アホッ

アホッ

アホッ

アホッ

さあて
お待ちかねの精液
腔内に
入れてやるか

最高に気持ちいい
精液だから
しっかり受け止めろよ

そおら！





びしょびしょ

びしょびしょ

びしょびしょ

びしょびしょ

びしょびしょ

びしょびしょ

びしょびしょ

びしょびしょ...

びしょびしょ



終わりだと思った？
心配しなくても
もっともっと気が狂うまで
気持ちよくさせてあげるよ



あでも記憶だけは
しっかり書き換えて
おくから心配しないでね♪

でも記憶が
なくなっても
感覚は残るけどな

知らず知らずに
開発していくって
ワケだね

これからログイン
するたびに相手
してもらうかw

記憶操作だし
ゆくゆくは
現実でも…とかね

そりゃいいいなw

ムハハ...

ムハハ

ムハハ

ああ

ああ

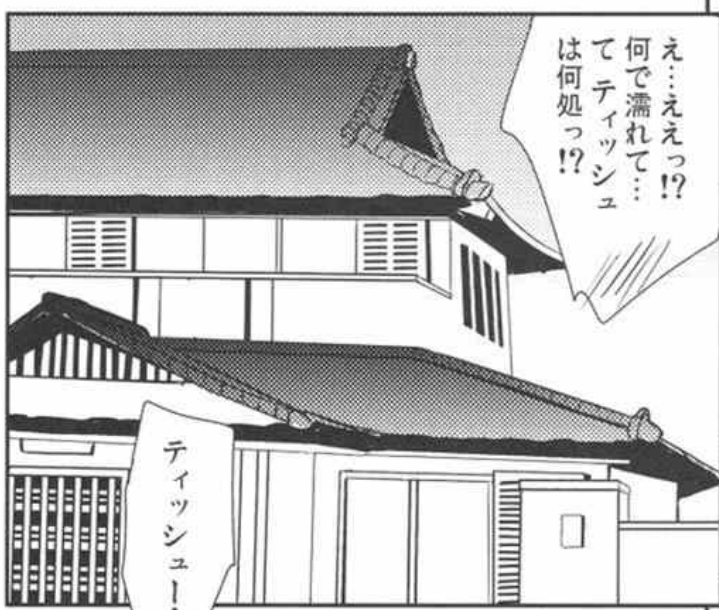
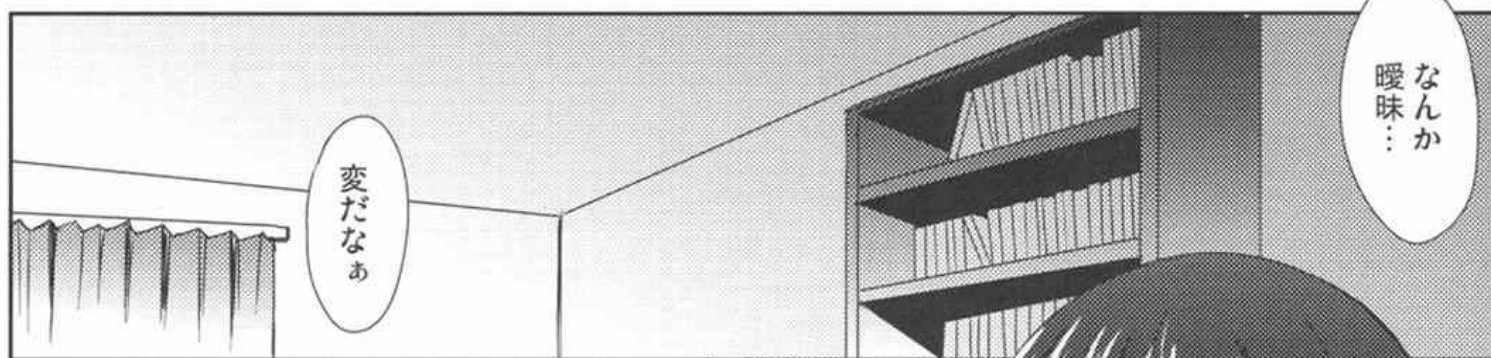
やあ

キョウ...

ん...

ハハ





この家っぼいよ

確か桐ヶ谷 直葉ちゃん
だっけか
写真で見ただけど
可愛い子だったぞ

へー…
ALO内での
影響がどのぐらい
出てるか楽しみだね

- 奥付 -

誌名

リーファと不愉快な社畜たち

発行日

2012年10月28日

サークル

Part K

著者

羊羽 忍

URL

<http://partk.sakura.ne.jp/>

e-mail

partk@hotmail.co.jp

印刷

ねこのしっぽ 様



2012.October
Part K/Shinobu Hitujibane