

Sugar

nurserytale 2009 spring

Yamane Masato art works
drawing the Toho Life



sugar

nurserytale 2009 spring
Yamane Masato art works
drawing the Toho Life





なるほど
今日はこの子と
縁があったわけね



丁度いいのが
居たわ



何はともあれ まずは自分の気持ちを伝えましょう





貴方が好き

魔理沙



相手が照れれば脈ありです



明らかに照れてる
：魔理沙は私に
脈があるのね
意外だわ

そ：そうなのか
冗談じゃ
ないのか

困ったぜ



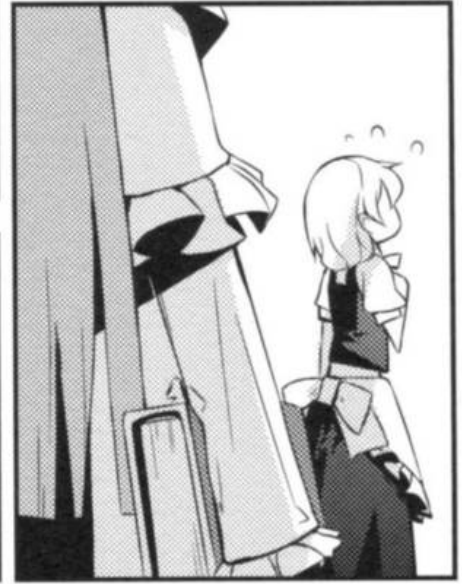
つきゅ：
急に何を？

冗談
きついぜ

別に
冗談は
言つてないわ

相手の気持ちを確認しましょう 言葉にさせることが大切です





次は
たしか
か：

いい
けな
ない



何かしら
顔が熱い

これが
恋愛？

1日目はこれくらいで笑顔でさよならが良いでしょう 急な接近は要注意



何なな
？な！

魔理沙
今日は
これくらいで



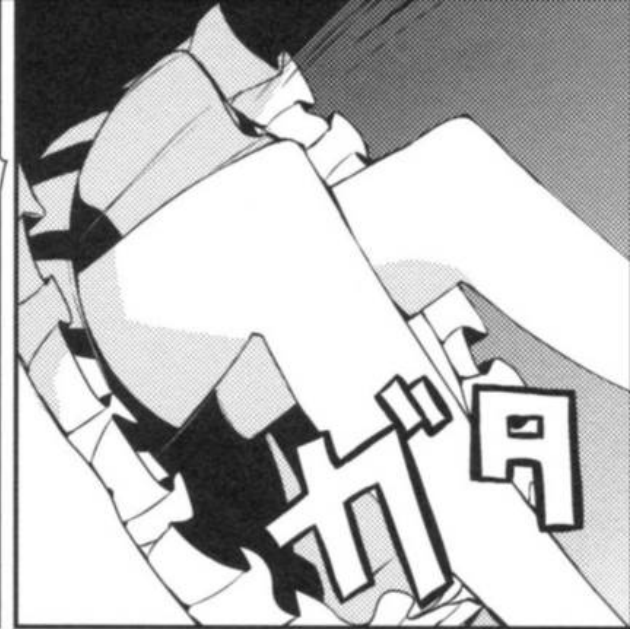
残念
？

だったわね
残念だけど



好きだ！
嬉しい！

パチユリー！
パチユリー！



ガッ



待って
魔理沙！

ちよっ
ちよっ
いきなりすぎ

駄目だぜ



我慢
できない



あああああ

いや
魔理沙

恋愛には
順序が

知らない

そんなとこ
触るとか
書いてなかった

パチユリーの胸
大きくて
可愛い

何言ってるの
ちよっ
駄目

……朝チユン
なるほど
これが朝チユンね

なんで一晩で
最後のページに
飛ぶのよ

この指南書
間違ってる
じゃない(怒)

パチユリー
ごめん…

おはよう
魔理沙

あの…

ちゃんと
責任とるぜ

フヒッ
フヒッ

もういわよ

そ…
そう…?

できるか!



Photo Gallery

believe in skies forever blue

東方キャラの集合絵とか描きたいなあ。
せめて少しでも沢山のキャラをと思って
枠を取ったんですが、神奈子好きなので
描けてよかったです。

ちなみにデフォルトメ描くときは髪型を
おにぎりの形で解釈してます(笑)
案外良い感じに描けます。



TOHO LIFE

photo by aya in Gensokyo
from bunbunmaru paper



翌日

あつ咲夜
おはよ:

おはよう
ございます
パチユリー様

ぎょっ



まな板



え?

凹凸なし



何よ
その胸?

あー
えーと
その...

信じられるかー



これは夢よ
夢!

実はパッドだったん
ですけど
カミングアウトを:

ふざけんじゃ
ないわよ

パチユリー様?

信じないわ



咲夜のバストには
胸と夢がつまってるの！

わかるの？
この胸に

何を言ってるん
ですか？



まて！まて！
焦るな！
咲夜は時間を
操ることができるわ

これから胸の
時間を操って



あ



たれた！

たれねーよ



東方の新作が発表されました「東方星蓮船」
地獄は仕事の合間にプレイだけじゃ
大刀打ちできない難易度だったけど
新作は易しめということで楽しみにしています。
なんだか凄く神主様の絵が可愛くなってびっくり。
もっと少女らしい絵にせねばと自分の絵を見て思った。

今回はディフォルメ絵を挟んでみて
ディフォルメっていいなって思った。
新作のキャラ絵を夏コミあわせて
沢山描きたいです。
うーん体験版が本当に楽しみです。

次の漫画の間に何か挟まないとなら
分かりづらくなっちゃうと気づいた。

丁度いいから表紙のモノクロ版も
載せておきます。

sugar

nurserytale 2009 spring
Yamane Masato art works
drawing the Toho Life



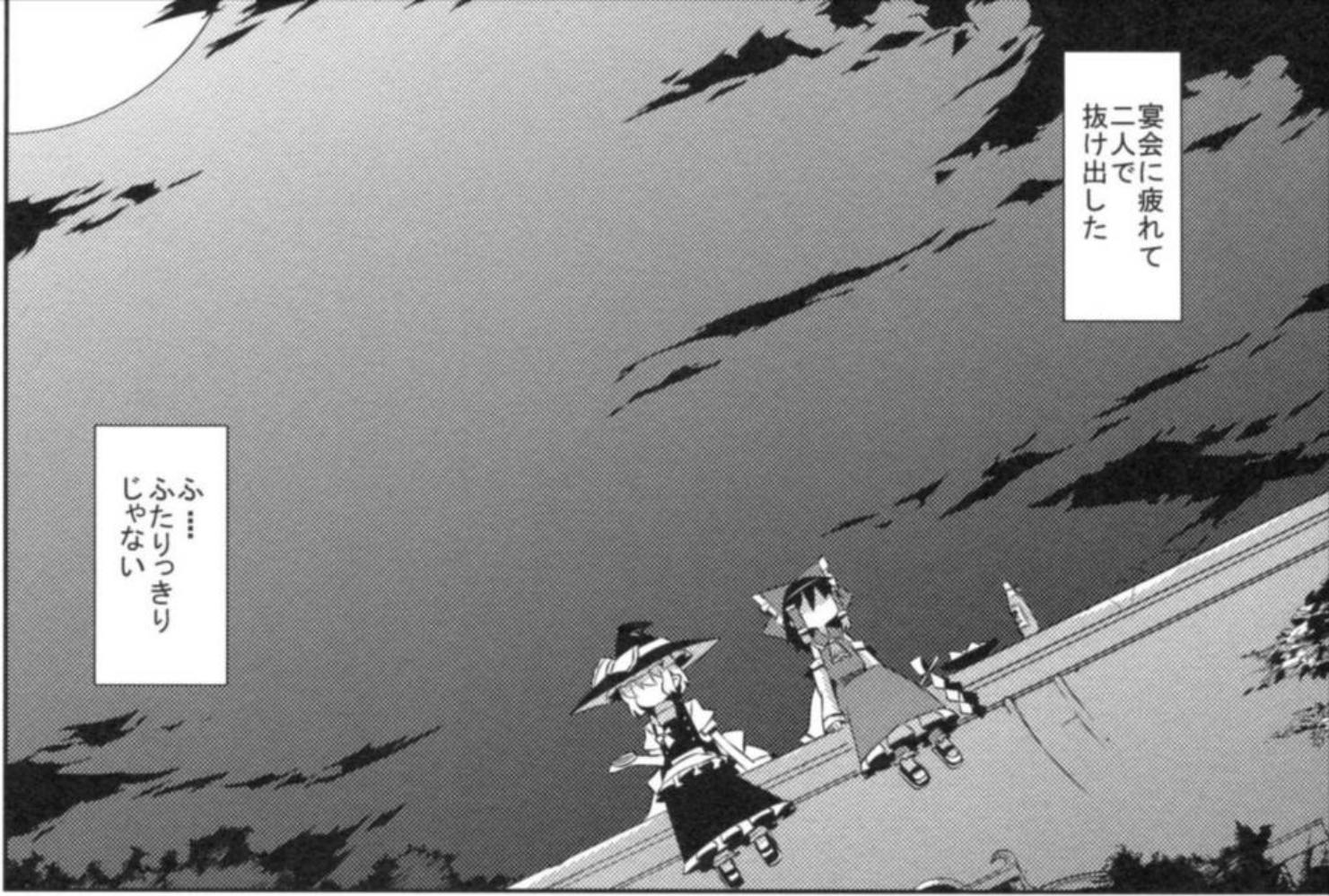
Let's take a tea break

garnish Tea with your heart sugar



宴会に疲れて
二人で
抜け出した

ふ…
ふたりつきり
じゃない



魔理沙は
なんとも思っ
て
ないのかな



好きだぜ







告白の後
いきなりの
キスなの？

うそ！

うそ

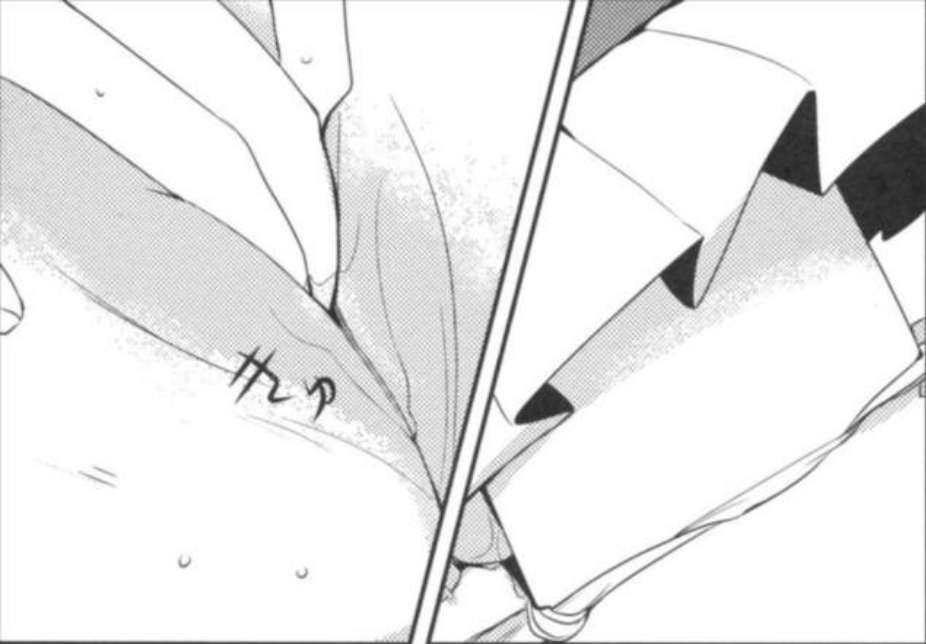
早く
ない？



魔理沙の唇
やわらかい

あ





魔理沙から
ずつと
やわらかい髪
の香りがして



いけない
こと:

そう思いながら
強く
強く
魔理沙の身体を抱きしめた

好き
だ

魔理沙



An editorial postscript

ここまでお付き合いありがとうございました。
まだまだだなーと思う部分と、良くなったかなと思う部分が
描き終えた今、自分の中に有ります。
良くなったところも、駄目なところも修正しつつ
もっと精進したいです。

今回はHな本に挑戦してみました。
何とか東方のイメージ壊さないように自分ではしたつもりだけど
不愉快になった人が居たらごめんなさい。
誰かが誰かに「好き」って言って、さーどう転がる？みたいな部分を
各キャラで描いたつもりなんですけど、ちょっとショートすぎでしたね。

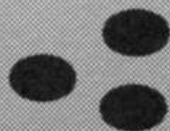
そんなこんなで、やっぱ漫画を描くの楽しいなって思うので
次ももっと可愛く楽しいものを描きたいと思う。
可愛さを追い求めたい。

それではまた次回の本でお会いできることを期待しつつ。

2009 03 吉日 山根真人

sugar

nurserytale 2009 spring
Yamane Masato art works
drawing the Toho Life



	10%	20%	30%	40%	50%	60%	70%
65L							
60L							
55L							
50L							
42.5							
35L							

今度はルンパホワイトでのトーンサンプル資料にお使ください。

奥付

「sugar」

著者 山根真人

発行 NURSERYTALE

印刷 緑陽社

初版 2009年 博麗神社例大祭

<http://yuki.cutegirl.jp/>
yuki@ad.cutegirl.jp

御手にとって頂きありがとうございました。
ご意見、ご感想をお待ちしております。

■本書の一部、またはすべてを無断で複写、複製することを禁止します
■インターネットへのアップ、ダウンロードはご遠慮ください。

(C) Masato Yamane all right reserved.

