

む
ら
く
も
ご
は
ん



むらくも
ごはん





ショートケーキ



トリュフチョコレート



おにぎり



ハンバーガー



西瓜



カレーライス



アフタヌーンティー



パンケーキ・ワッフル・チョコレートケーキ・
エッグ・1. パンケーキ・ワッフル・チョコレート

MURAKUMO
-GOHAN
Illust&Comic:
Pennel

Guest:
wamwam
Taruya
Hajime M.













旗艦どのー
意見具申

なによ

おなかへつた
からお弁当に
しよーよ

……いいわ

みんなは？

ええでー

今日は姉さまと
お昼のつもり
だったのに……

はいはい

そこに
泊めるわよ



ほな 見張り
飛ばしてくるで

お先に
どうぞ

ねえねえ
気になん
だげん

なんで近海の
哨戒任務
なんか

う……

あたし以外
みんな一軍の
人なの？



……まあ

そういう
ことも
あるのよ

ふーん？



あ
こんぱだ



あんた今月の
編成って……

は？

まさか
忘れ……

これから
出られる
艦つてアンタ
ねえ……

んもうっ！





買い物よね？

その前に
メシだな

わたしも
おなか
減っちゃった

なに
食べようか

……あ



まあ悪くない
映画だったわい

だろー？

あたしは
間違っ
てはな
かった！

これから
どうする？

ハイハイ



……叢雲

ハンバーガー
知ってる？

わたしを
何だと
思ってるのよ

じゃあ注文
したことは？



フン

この叢雲を
あまり侮らない
こと……

ね……？



ちよつと
深雪!?

吹雪!?

見て
ないで……

ねえっ!?

























あとがき

普段は白黒の漫画をよく描いております。本誌制作で一生分の色の付いた絵を描いた気分です。

急な寄稿の呼びかけに応じてくださったwamwam様、たる屋様、森越様に多大な感謝を、艦これと、叢雲と、本誌を手にとっていただいた読者のあなたにも。ありがとうございました。

そして特に意図していないのに偶然吹雪型姉妹たちが作中に登場していく中、たまたま登場させてあげられなかった磯波ちゃんにごめんなさい。

2015年12月21日 Pennel

むらくもごはん

印刷 : グラフィック

発行日 : 2015年12月30日

発行 : ジュラルミンラブ

Pennel

Mail: npennel.g@gmail.com

PixivID: 512666

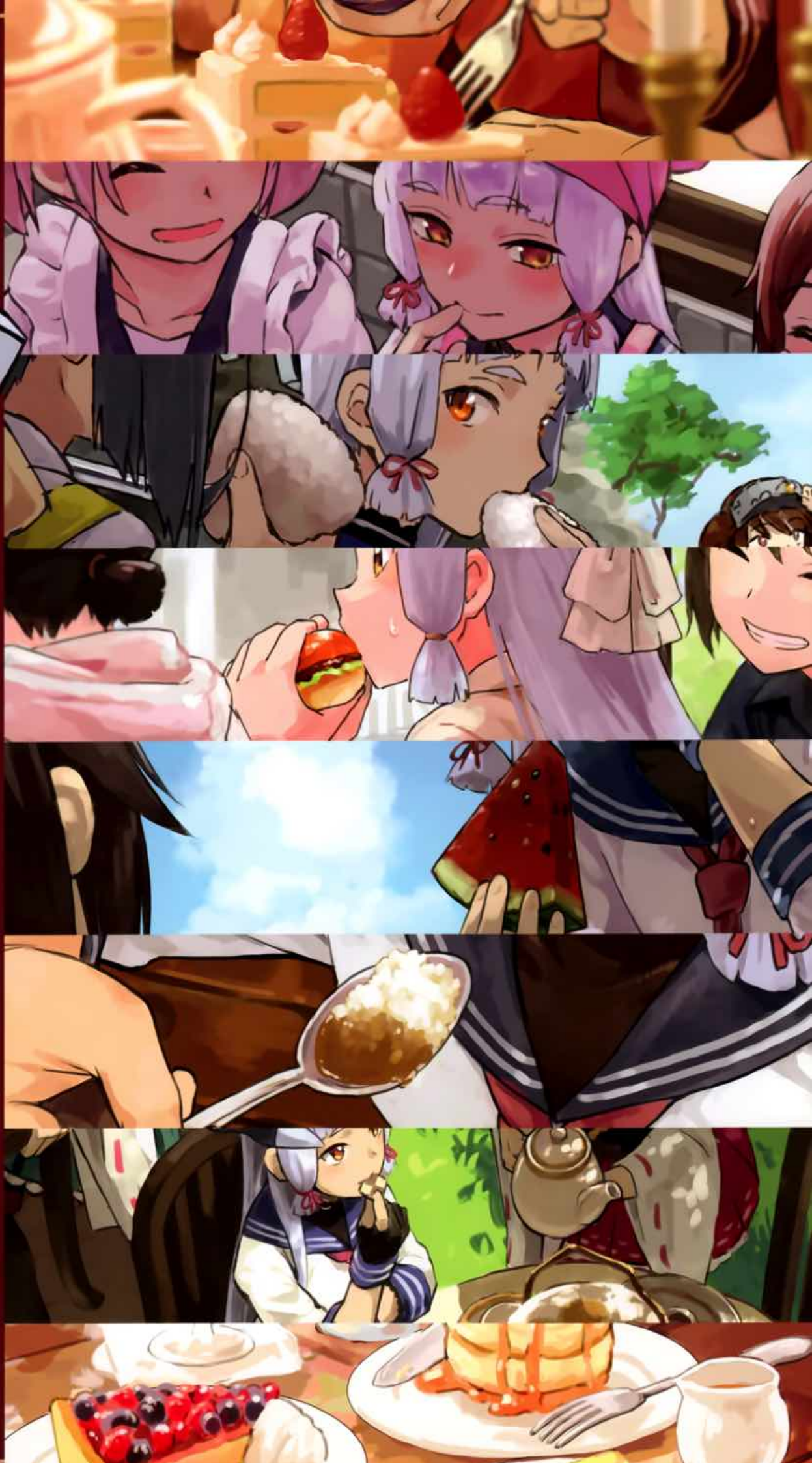
Twitter: @pennel_kirei

ゲスト : wamwam

たる屋

森越 一(掲載順)





原作：艦隊これくしょん -艦これ-

製作：シロムシ工房 Pennel