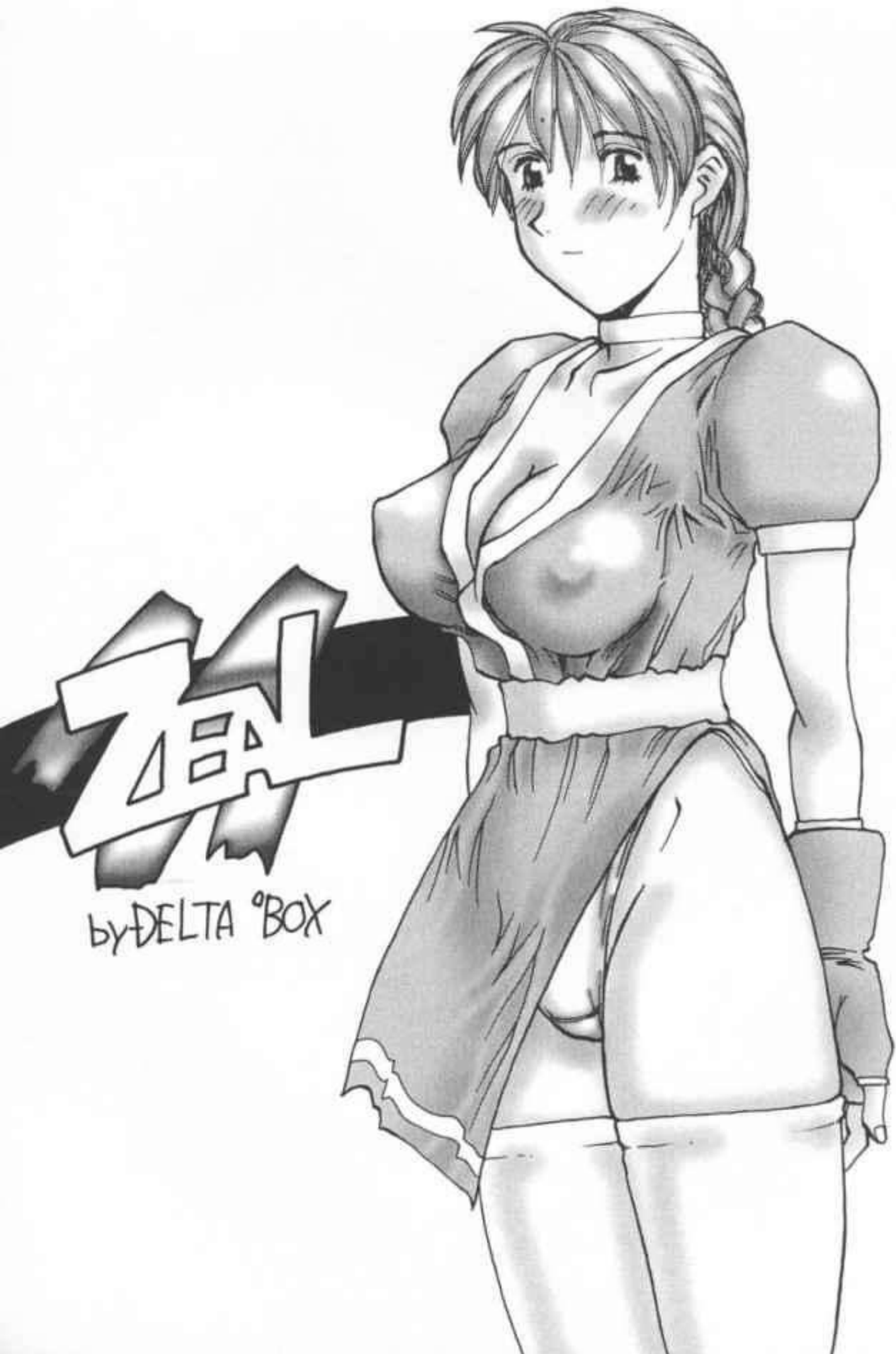


ZEAL

DELTA BOX PRESENTS
ADULT ONLY





海

by DELTA BOX

御礼

今回はテッドオアアライブとソウルキャリバーネタにしました...が、私は人の絵に似せて描くのが苦手なので全然似てませんね。

一応、元ネタを知っておいた方がいいと思ひまして、プレスデ版のテッドxxとソウルxxをやりましたが...

と、言うわけで、DELTA BOX第3弾「ZEAL」気に入っていただけるとうれいいですね。



プレスデ版
12P カラーです



かすみちゃん
久しぶりだね
元気にしてた？



あなた達
いつまで忍びだの
掟だの言ってるつもり

3



やだなあ
かすみちゃんたら
私たちが道楽で
忍者ごっこやってると
思ってたの？



ああ



世の中には
ルールを
守らない人が
たくさん
いるからね





牛のくせに
ばんつはいてる
子とか・・・
そうゆう悪い子に
おしおきしてらん
だよ
恋やん?

やめてえ

かすみちゃん
下のおくち
よだれがだらだら
だよお

うわー



牛だけにみんな
牛サイズ
このでっかい
丸いのは
なんなのよ

ぐりっ

いやあ



本当に牛だねえ
私の手首くらい
入りそう

ずん



じよ・冗談でしょ
入るわけじゃない



あつ
結構イケそうだね
ちから抜いてよ
入れるから



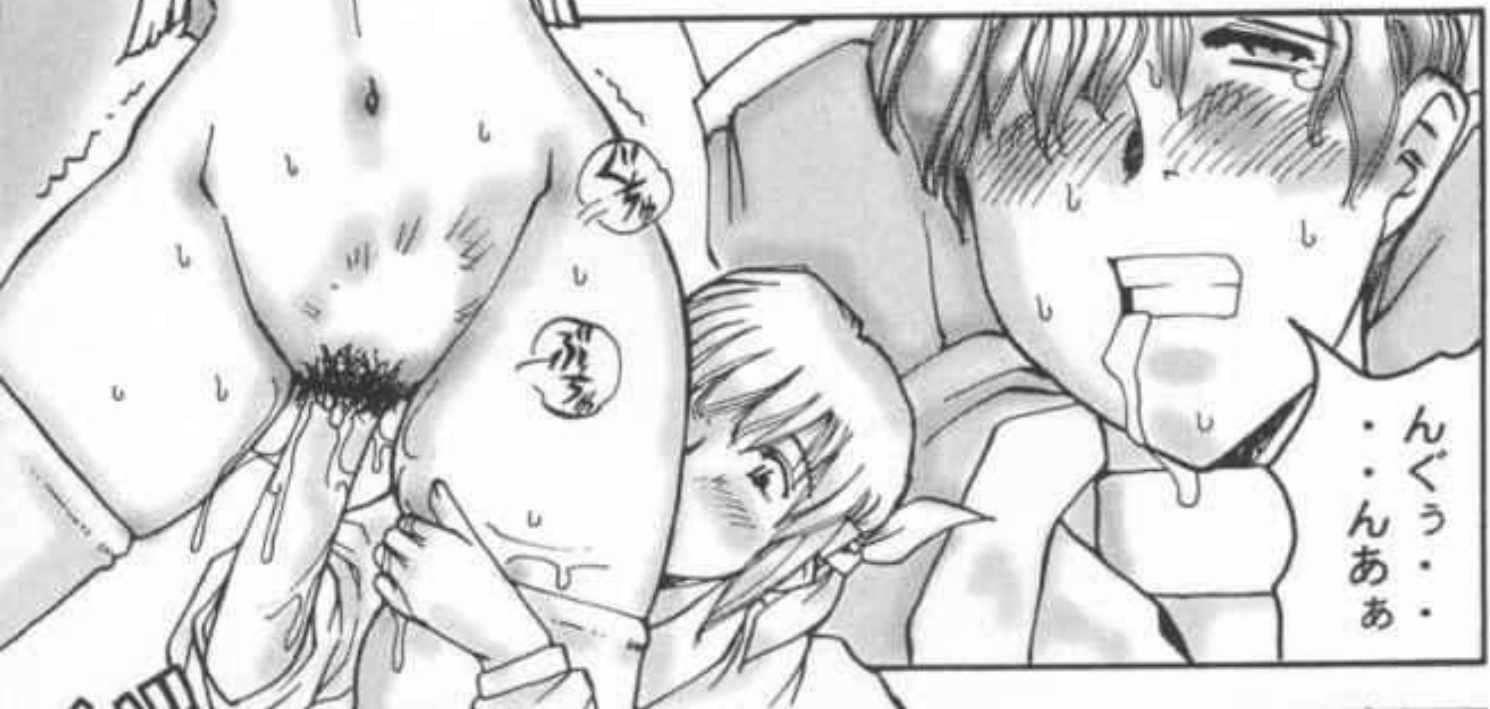
私がかすみちゃんに冗談
言ったことなんかある？
それに・・・
もう半分くらい
入ってるよ



ちめ
ため



ほら
ちから抜いてよ
もう少しだから





でも首領の娘でしょヤバくない？

後は2人にまかせからくちやくちやにしてあげて

へーきへーき生死問わず問わず連れ帰れって言うってたから・・・たぶん



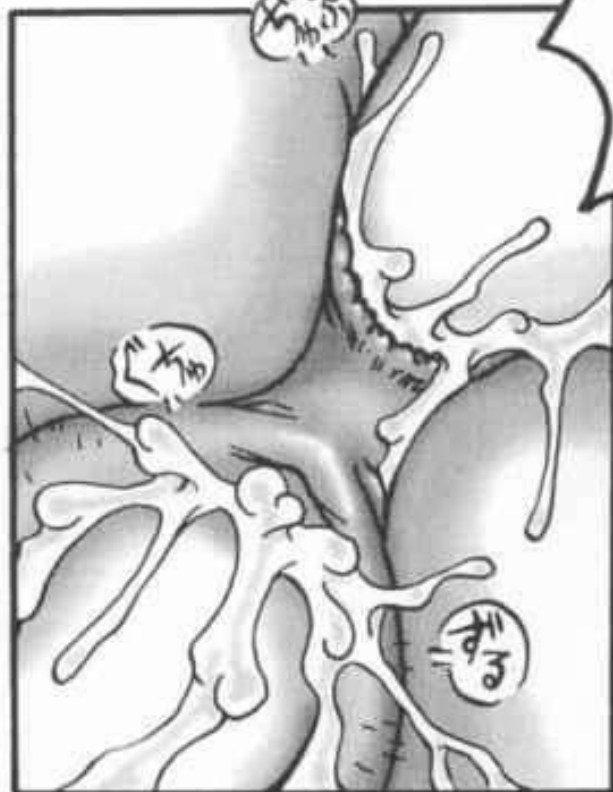
時間も無いことだしさっさといただきますか



ガキのくせにいい体しとるわあ



痛っ！



子宮が
いっぱい
なるくらい
流し込んで
あげてね





なかに出しちまって
へーきなのかよ

だめえ

オレ後ろだから
かんけーねー



だいじょーぶ
もし出来ちゃったら
沈めてしまえば
いいんだよ

まいこ
まいこ
あたま

びい

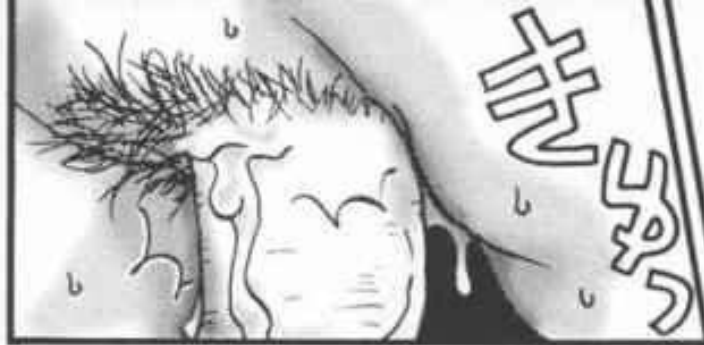


やっぱ
出来ちゃったら
まずいよなあ



そおっすね
それじゃ遠慮なく
なかに・・・と

あつ
はあ・・・



きゅん



イッチャったみたい
だけど



ぶる

ぶる

えっ



まっぴか

まっぴか
まっぴか

まっぴか
まっぴか



ぐんぐん

すぐに出してやるから
おなかいっぱい
なるくらい

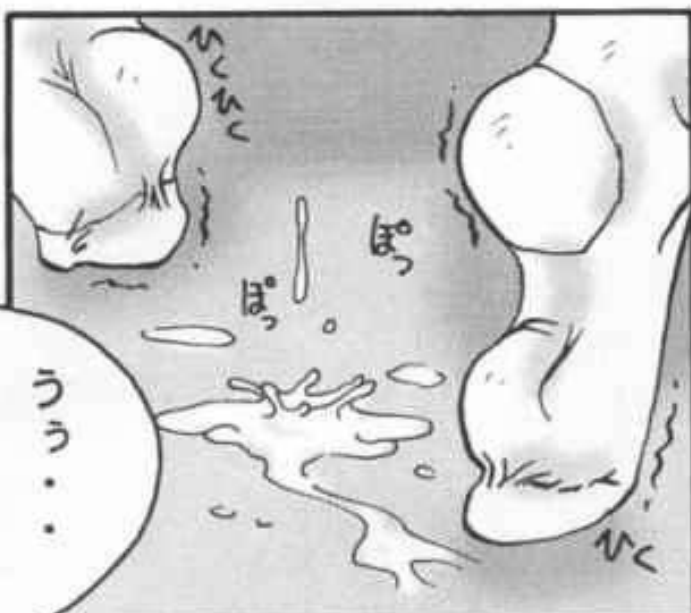


ひああ

うるせーよっ

ぐんぐん

らめ
・りん
・



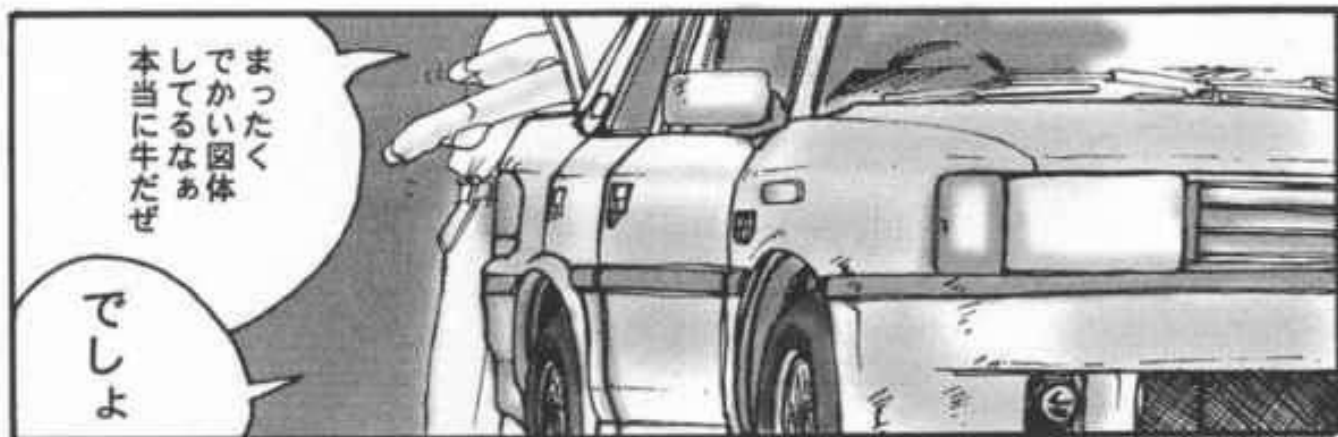
うう...
う
の
ん
ん
ん



い
ち
あ



どお？
気持ち良かった
かすみちゃん？



まったく
でかい図体
してるなあ
本当に牛だけ

でしょ



これは
私からの差し入れ
退屈しないように

ずい



それじゃあ
お家につくまで
狭いけどがまん
してね



それじゃ
また
あとでね♡

ぐちゅ

まさに

DEAD OR ALIVE

なんだかゲロゲロのグログロな
まんがですみませんでした。

今回は大変でした。

ゲームやってくれる人がいない
ので、自分で隠れキャラとか出す
はめになりました。

結局「あやね」を出すのに1日中
やって3日かかりましたからねえ。
これは苦痛以外のなにものでもな
い。

グラフィックはきれいだから、
見ているだけならいいんですけど、
自分でやると...

ゲーム用員がほしいですね。

どんなクソゲーもだまって期間
内にクリアする... 誰がいません
か?



ナコ

ミュージアムVOL.5

ソフィー様を描くなら、ワルキューレの伝説をやらねば、と言うことで、ミュージアムVOL.5を買ってしまいました。ひたすらバックマニアをやりました。

しかし、いい時代になりました。ワルキューレやバックマニア、トラスビなどなど、まとめて5800円... ほんの数年前はワルキューレの基盤は守くて10万円くらいしましたからねえ。

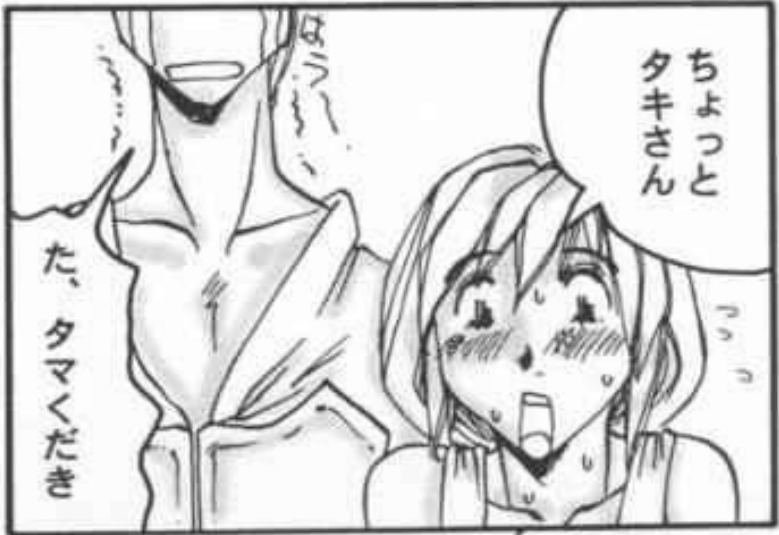


SOUL EDGE & SOUL CALIBUR

事の発端は、ブレステ版ソウルエッジの隠れキャラです。知人の家でこれを見たときは、本当におどろきました。ナムコのゲームは「色気の無いゲーム」という認識があったので... さらに、キャリバーになると前作から3年後という設定で、出るところ出てきて、さらにヤバくなってますからねえ。

ソウルエッジに関しては、サウンドもなかなか良くてきてまして、この本の原稿描いてる間は、ずっとBGMにしてました。









ソフィー殿？
あの方は
前も後ろも
よく使い込まれて
このうえない
美味でござい
ました
(過去形)



た・た・た
たねがしまあ・
た・た・
あー



3割ぐらいは
事実である

うそですからね
みんな・
信じちゃ
だめですよ



あとがき

ソウル××ネタの方はイラストだけというのも寂しいので、ありがちですけど、まんがもどきにしました。

次はまたオリジナルで行こうと思ってます。内容は、また高齡肥満な... だと思います。(少々自己嫌悪...)

ゲームに関しては、某ゾンビゲーム(またがよお)をネタに作ってます。あと、ソウル××だけでも作るつもりです。

アニメに関しては相変わらず情報が乏しいですね...

イベントはコミケ、クリエイション、レヴオ、ときバ、など出来るだけ参加していこうと思っています。

現状はこんな感じです。

今後もDELTA BOXをよろしくお願いします。

石田 政行





DELTA BOX
PRESENTS