

成人向
For Adult Only

触手地霊殿 2 くさどりの拡張開発



触手市場は人々の生活に
密着している。

食事洗濯などの家事全般から
仕事の手伝い

果ては子供の遊び道具まで
触手は生活の中まで
その活動の場を広げている。

もちろん
触手らしい
分野も言うまでもない。

地霊殿触手生産場
生体開発部

ズズズ...

地霊殿触手生産開発部へようこそ

新型触手の実用化実験に
ご協力いただき
ありがとうございます。

地霊殿触手生産場調達部

火焰猫燐

ええ、こちらこそ
よろしく

地霊殿触手生産場生産室長

吉明地さと

今回の新型は
自信作ですから！

ご苦労様、開発部長さん
調子良さそうね

・・・ところでなんで
調達屋がいるのかな？

何かあった時の
護衛だよ
今日はただの荷物持ち

おいおい失礼だな
ご主人様を危険な目に
合わせるわけないだろ
そこだけは信用してくれよ

地霊殿触手生産場
生体開発部部長

その辺位しときなさい、お燐
開発部長もその辺の分別は
ついてるらしいわ、一応

新型改造用触手の
最終調整テストだそうよ
要は人体実験ね

ええっ！？

他の母体^子たちに
何か副作用が出て困るし
私の方が慣れてるから
いいのよ

さすがご主人様
話が早い

お召し物はこちらに
お脱ぎください

説明は簡単に
済ませて
実験開始と
いきましよう

んん♡
ちよっ…

さつきから
おっぱい吸って
離れない…んっ♡

かれこれ30分近く
おっぱいに吸い付いてるけど
何が変わったのさ？

せつかちだな
改造っていうのは時間が
かかるもんなんだよ

ご主人様
新しい子の舌使いは
いかがですか

その質問は
少しやらしいわね

まず乳房の全体をほぐして
感度を上げます
次段階への準備用の
触手です

慣れない母体でも
可能なように準備は
念入りしてます
今しばらくお待ちください



んんんっ♡

あぁ♡

あぁ♡

んんっ

んんっ

んんっ

んんっ

この子におろばい
吸われてるだけで
イキそ...



感じたことありませんでしたら
おっしゃってくださいね
今後の参考にしますので

んんっ

んんっ

んんっ

んんっ

んんっ

んんっ

んんっ

んんっ

ぜ、善処するわ...

ああ...♡
乳首ふやけて
おっさくなるてる...

痛みはほとんどないはずですよ

痛い...
痛くはないけれど

ホオオツ♡

ちゅらうらうらうらうら

ヒツイイイツ♡♡

乳房の拡張を確認
順調ですね

はぁ

はぁ
はぁ

はあはあ♡
乳首...おっぱいが
大きくなってる♡

ぐったり...

準備は完了です
それじゃあ
ここからが本番ですよ

それから
テスト後はそのまま
実生産テストに移行します
調達屋に運ばせるので
ご主人様はお気になさらず

部長さん、あなた
ほんと容赦ないわね

ほあ
ほあ

大丈夫です！
いざつてときは
すぐさまりペア用触手に
ぶち込めるように
準備してありますので！

大丈夫大丈夫
母体の健康が第一だよ
それにちゃんと
産後のケアが済むまでが
テストだからね

あんたね…

調達屋に運ばせるので

カッ

ズ

ズ

ズ

カッ

バッ

ズッ

きやあつ



まあ見てなって

またおっぱい？
さっきのと
何が違うの？

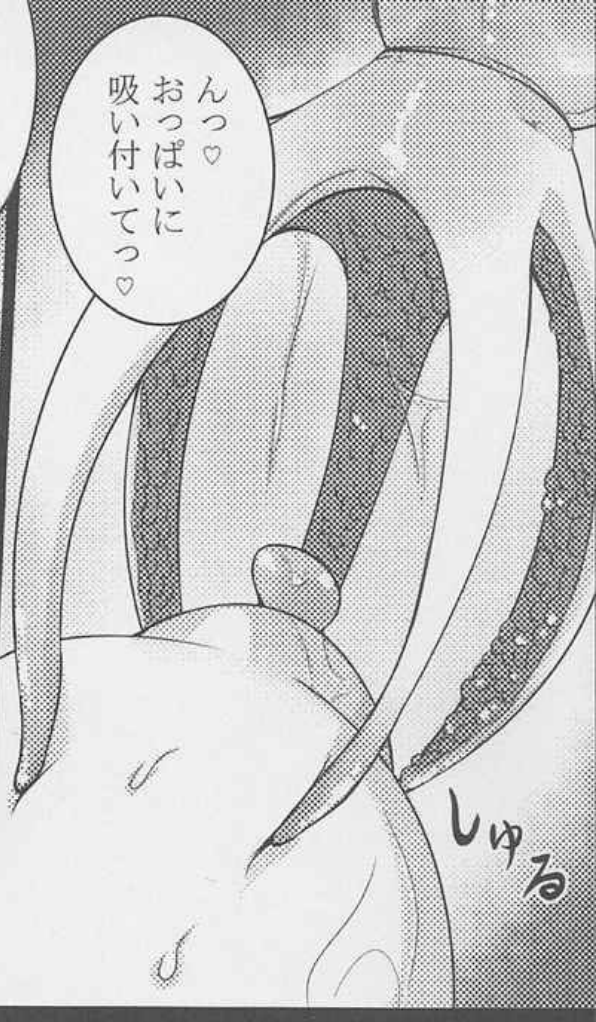
んっ♡
おっぱいに
吸い付いてっ♡



？

くっくっくっ

くっくっくっ



しゅる



ち、乳首いいッッ？！

んあおああッッ？！

ッッッッ

ッッッッ

ッッッッ

ッッッッ

ッッッッ

ッッッッ

まずは乳房改造用

従来の注射型に比べ
乳房の内部から改造する
そのため傷も残らず
かつ効率的に薬液を
浸透させることができる

乳房に取り付き
触手を乳房に挿入



んぎイツ!



外と内から同時に
改造しー

乳房での
出産を
可能にします



イギツ♡

アアツ♡

安心したまえ
それにご主人様はすでに
体験済みだ…事故的にだが

おお、おっぱいで?!
大丈夫なんでしょうね…

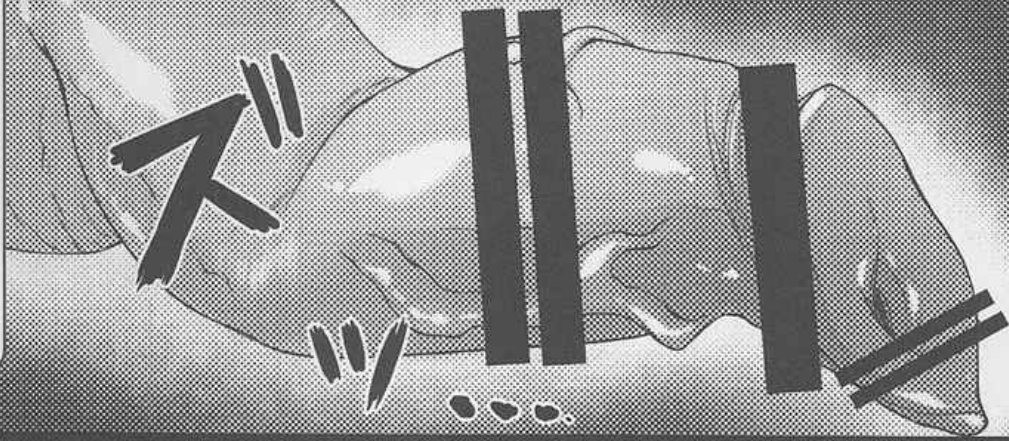
そういう
意味じゃなくて!

あっ

おっおっ

イッヒ
イッヒ
イッヒ

もう一つの触手は
子宮容量拡張用です



これは少し苦しいかも
しれません。
ご容赦ください

母体の子宮の容量を拡張し
より多くの触手を孕むことが
できるようにします



容量...拡張?

注射ではなく粘液吸収です
傷は残りません
また注入と同時に拡張を
施すので効率的な
改造が可能となります

えっ♡
な、なに?
子宮口に刺さって...?
射精されて...??





すごい量出てる...

止まらな

あゝあゝ

はあ

ビュルルル
どっふっ
ビュルルル

く、苦し...

ッッッ

あゝ

かっかっ
かっかっ

ッッッ

ッッッ

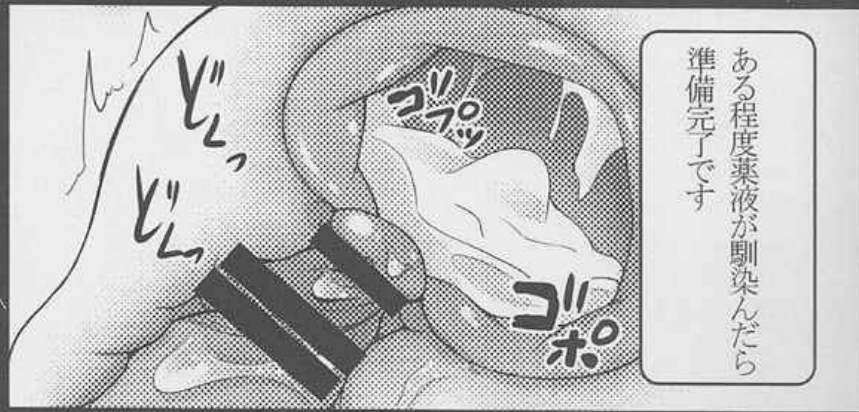
ビュルルル



グッ

ビュルルル
ビュルルル
ビュルルル

おうっ?!



ある程度薬液が馴染んだら
準備完了です



本格的な
改造が始まりますよ
我慢してくださいね

おる

熱ッ
子宮灼けるウウウツツ!!



この改造薬は注入すると同時に
体内に吸収されるので
注入し続けます

乳房にも同様に
薬液の注入と
拡張を施します



よし、改造が終わるまで
休憩に行くぞ調達屋

さとり様ほんとに
大丈夫なの？



心配いらないよ
どうか君も生産風景は
見たことあるだろう？
いつものことさ

あるけどさ...

普通の母体勤務でも
終わる頃には拡張されてる
それを少し早めてるだけさ



ハハハハハ

あぁ
おほ

流石のご主人様も
急激な変化に
戸惑っていたようだ

あぁ
おほ

あの顔
もうテストつてことも
忘れてるんじゃないかな
まだ時間はかかる
さ、休憩に行くぞ

おほ



ぐちゅ

ギョギョ

ちゅ





早く抜かないと
さとり様が
破裂しちゃうでしょ！
何とかしなさい！

何…これ……♡
おっぱいも子宮も重たくて
痛いぐらいすごい疼いている♡

触手が引つかかっているな…
ご主人様！
ちよっと強引だけど
今抜きますからね！

引き抜くって…え、待って…
段々感覚が戻ってきて…
こうしてるだけでもイキそうなのに…
そんなことしたら…ツツ！



待ちなさい二人とも…ツツ！

ダメ！
全部
中身全部溢れ…ツツツツ♡♡♡
溢れてイツクウウウウウウ♡♡♡♡





おんぶ!

おんぶ!

おんぶ!

おんぶ!

おんぶ!

おんぶ!

おんぶ!

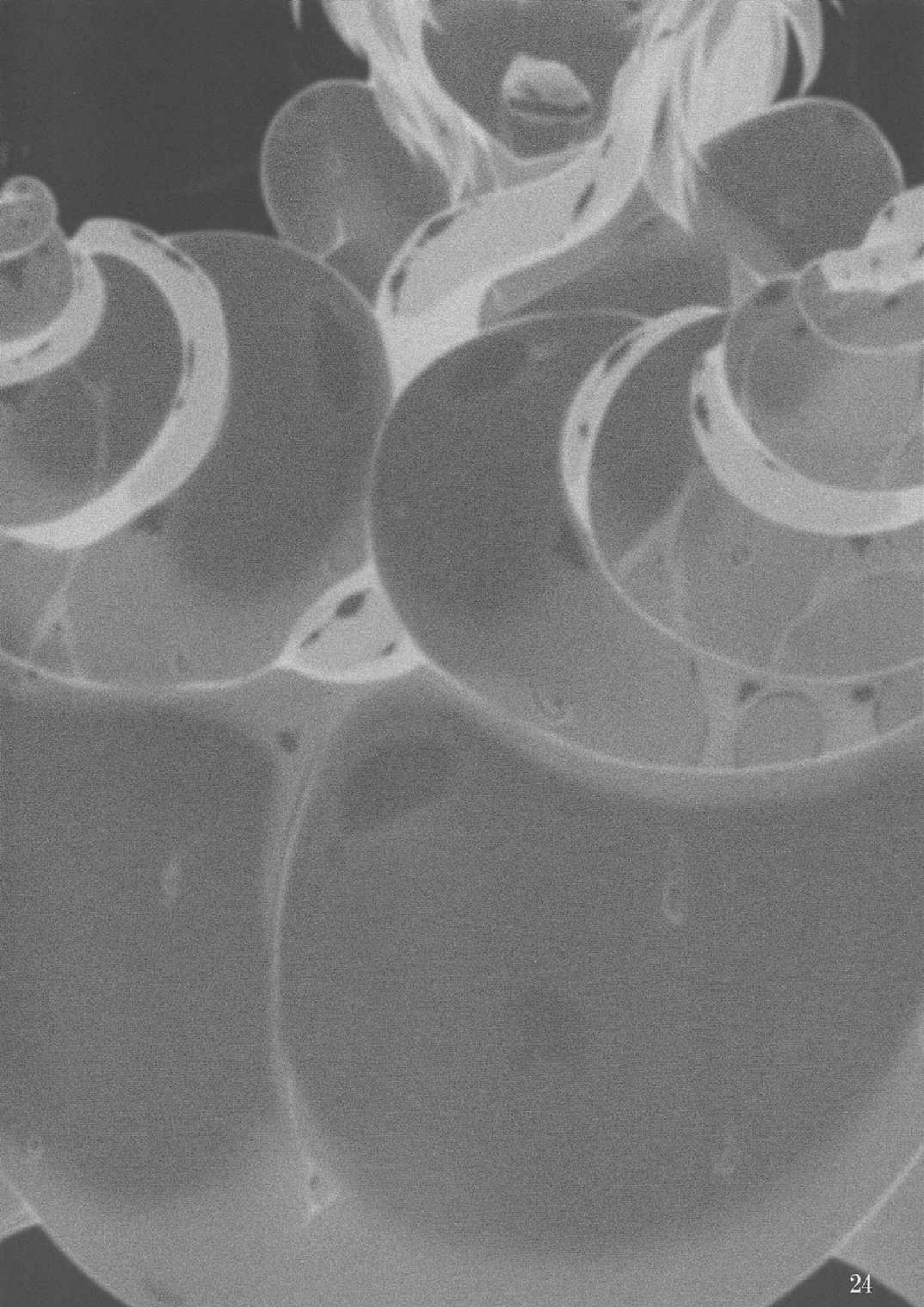
おんぶ!

おんぶ!

おんぶ!

おんぶ!

おんぶ!



あとがき

い つ も の

お久しぶりです。前回に引き続き触手生産中の地霊殿のお話でした。管理職が現場最前線にいるわけないだろ！いい加減にしろ！と突っ込みが来そうですが、自営業みたいな感じだと思ってください。それにペットもいっぱいいるしね。

毎回触手産んで肉体改造されてるのに大丈夫なのかなあ…と描いてる本人が一番心配してます。まあ妖怪だし大丈夫大丈夫。

もっと細かくて丁寧な描写ができるように勉強ですわ。お尻とかももっと使いたいし、そろそろふたなりとかも描きたいし。ストレートにいやらしいさとりん描けるように頑張ります。

それではまたどこかでお会いできれば。

肌色ルイボスティー/パンダイン
(pixivID:152278, twitter:pandain95)

あとがき

- 原作：上海アリス幻楽団 様
- 発行：肌色レイボスティー/パンダイン
- 発行日：2014/05/11
- 印刷所：有限会社ねこのしっぽ様

※本誌は成年向け同人誌です。18歳未満の購入・閲覧を禁止します。

本誌の無断転載・アップロードを禁止します。

ご意見ご感想お待ちしております。(e-mail:pandain95@gmail.com)